



**กรมอนามัย**  
ศูนย์อนามัยกลุ่มชาติพันธุ์  
ชายขอบ และแรงงานข้ามชาติ

# รายงานการสำรวจความต้องการ พิทอบรมด้านส่งเสริมสุขภาพ และอนามัยสิ่งแวดล้อม

2020

2563



## คำนำ

ศูนย์อนามัยกลุ่มชาติพันธุ์ ชายขอบ และแรงงานข้ามชาติ ได้ให้ความสำคัญกับผู้รับบริการ และผู้มีส่วนได้ส่วนเสีย ในการพัฒนากำลังคนด้านส่งเสริมสุขภาพและอนามัยสิ่งแวดล้อม เพื่อเป็นกำลังสำคัญในการส่งเสริมสุขภาพและอนามัยสิ่งแวดล้อม ประชากรกลุ่มชาติพันธุ์

จึงได้วิเคราะห์ประเด็นการขับเคลื่อนการดำเนินงานตามตัวชี้วัดระดับกรม เพื่อสำรวจหาความต้องการและความจำเป็นในการฝึกอบรม ทั้งนี้ ประโยชน์ในการรวบรวมความคิดเห็น สามารถนำไปประกอบการวางแผนการพัฒนากำลังคนด้านส่งเสริมสุขภาพ และอนามัยสิ่งแวดล้อม ให้สอดคล้องกับความต้องการของบุคลากร และหน่วยงานภาคีเครือข่ายต่อไป

งานพัฒนากำลังคนและเทคโนโลยีสารสนเทศ

กันยายน 2564

## วัตถุประสงค์

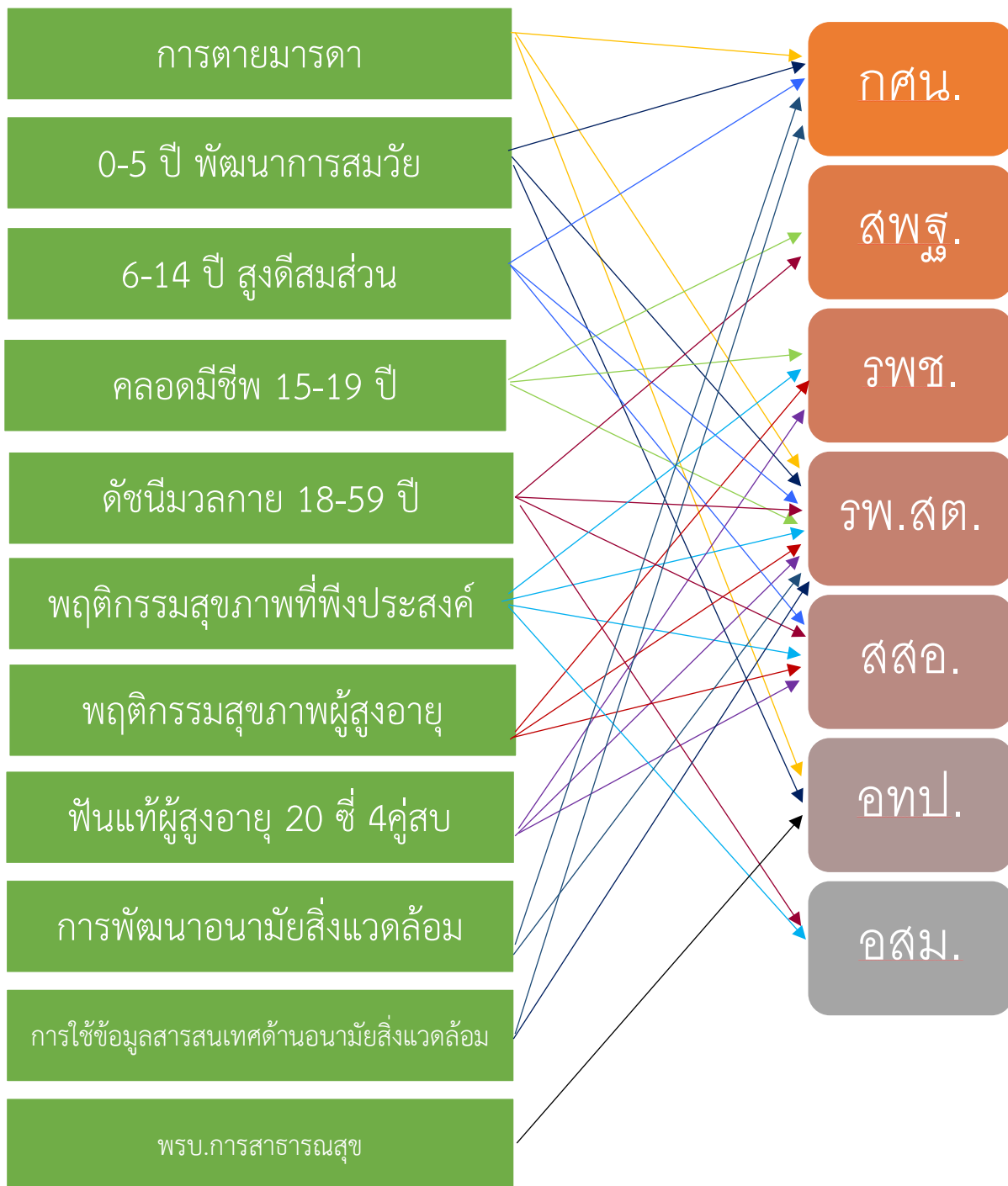
เพื่อสำรวจความต้องการในการฝึกอบรม ด้านการส่งเสริมสุขภาพและอนามัยสิ่งแวดล้อม

## กลุ่มเป้าหมาย

หน่วยงานในพื้นที่ 20 จังหวัด ตามทำเนียบชุมชนบนพื้นที่สูง ดังนี้

1. โรงพยาบาลชุมชน
2. สาธารณสุขอำเภอ
3. โรงพยาบาลส่งเสริมสุขภาพประจำตำบล
4. สถานศึกษาสังกัดสำนักงานคณะกรรมการการศึกษาขั้นพื้นฐาน (สพฐ)
5. องค์การปกครองส่วนท้องถิ่น
6. อาสาสมัครสาธารณสุขประจำหมู่บ้าน
7. ศูนย์การเรียนรู้ชุมชนชาวไทยภูเขา “แม่ฟ้าหลวง” (ศศช.) สังกัดสำนักงานส่งเสริมการศึกษานอกระบบและการศึกษาตามอัธยาศัย (กศน.) 4 จังหวัด ได้แก่ เชียงใหม่ แม่ฮ่องสอน น่าน และตาก

แผนภูมิทบทวนข้อมูลผู้รับบริการหลัก เพื่อจัดทำหลักสูตรที่เหมาะสม จำแนกรายประเด็นขับเคลื่อน



ตารางแสดงประเด็นความรู้และทักษะด้านส่งเสริมสุขภาพและอนามัยสิ่งแวดล้อม จำแนกรายภาคีเครือข่าย

<p>กศน. (11)</p>	<p>ความรู้เกี่ยวกับภาวะเสี่ยงขณะตั้งครรภ์ คลอด และหลังคลอด                      ทักษะการประเมินความเสี่ยงขณะตั้งครรภ์ คลอด และหลังคลอด                      การพัฒนาความรู้เกี่ยวกับการประเมินและส่งเสริมพัฒนาการเด็กปฐมวัย                      ทักษะการประเมินและส่งเสริมพัฒนาการเด็กปฐมวัย                      ความรู้ และทักษะเกี่ยวกับการประเมินภาวะโภชนาการเด็กวัยเรียน                      ความรู้ด้านการส่งเสริมโภชนาการในเด็กวัยเรียน                      ความรู้เกี่ยวกับการดูแลสุขภาพในช่องปาก                      ความรู้ด้านการสร้างสุขนิสัยที่พึงประสงค์ในเด็กวัยเรียน                      ความรู้ด้านการจัดการอนามัยสิ่งแวดล้อมในศูนย์การเรียนรู้ชุมชนชาวไทยภูเขา “แม่ฟ้าหลวง”                      ทักษะการประเมินความเสี่ยง ฝ้าระวัง และจัดการอนามัยสิ่งแวดล้อมในศูนย์การเรียนรู้ชุมชนชาวไทยภูเขา “แม่ฟ้าหลวง”                      ทักษะการจัดการข้อมูลสารสนเทศด้านอนามัยสิ่งแวดล้อมพื้นที่โครงการพระราชดำริ</p>
<p>รพช. (10)</p>	<p>ความรู้เกี่ยวกับวิธีคุมกำเนิดประเภทต่างๆ                      ความรู้เกี่ยวกับการให้คำปรึกษาวัยรุ่น                      ทักษะการใช้บริการและคำแนะนำวิธีคุมกำเนิดที่ถูกต้องเหมาะสม                      ความรู้เกี่ยวกับพฤติกรรมสุขภาพที่พึงประสงค์ของวัยทำงาน (อาหาร – ออกกำลังกาย-การนอนหลับ และสุขภาพฟัน)                      ทักษะการวัดและประเมินดัชนีมวลกาย (BMI: Body Mass Index)                      ทักษะการประเมินพฤติกรรมสุขภาพที่พึงประสงค์ ของวัยทำงาน (อาหาร – ออกกำลังกาย-การนอนหลับ และสุขภาพฟัน)                      พัฒนารูปแบบกิจกรรมให้เหมาะสมกับบริบทของพื้นที่                      ทักษะรวบรวมและนำเสนอเมนูสุขภาพประจำชุมชน                      ความรู้เกี่ยวกับพฤติกรรมสุขภาพที่พึงประสงค์ของผู้สูงอายุ                      ทักษะการประเมินคัดกรองผู้สูงอายุ ตามความสามารถในการประเมินกิจวัตรประจำวัน (Barthel Activities of Daily Living : ADL)</p>
<p>สสอ. (6)</p>	<p>ความรู้ และทักษะเกี่ยวกับการประเมินภาวะโภชนาการเด็กวัยเรียน                      ความรู้ด้านการส่งเสริมโภชนาการในเด็กนักเรียน                      ความรู้เกี่ยวกับพฤติกรรมสุขภาพที่พึงประสงค์ของวัยทำงาน (อาหาร – ออกกำลังกาย-การนอนหลับ และสุขภาพฟัน)                      ทักษะการประเมินพฤติกรรมสุขภาพที่พึงประสงค์ ของวัยทำงาน (อาหาร – ออกกำลังกาย-การนอนหลับ และสุขภาพฟัน)                      ความรู้เกี่ยวกับพฤติกรรมสุขภาพที่พึงประสงค์ของผู้สูงอายุ                      ทักษะการประเมินคัดกรองผู้สูงอายุ ตามความสามารถในการประเมินกิจวัตรประจำวัน (Barthel Activities of Daily Living : ADL)</p>

<p>รพ.สต. (21)</p>	<p>ความรู้เกี่ยวกับการดูแลสตรีในขณะตั้งครรภ์ ระยะเวลาคลอด และหลังคลอด          ความรู้เกี่ยวกับภาวะเสี่ยงขณะตั้งครรภ์ คลอด และหลังคลอด          ทักษะการประเมินความเสี่ยงขณะตั้งครรภ์ คลอด และหลังคลอด          ทักษะการใช้เครื่องมือตรวจคัดกรองพัฒนาการตามคู่มือเฝ้าระวัง และส่งเสริมพัฒนาการเด็กปฐมวัย (DSPM)          ความรู้ และทักษะเกี่ยวกับการประเมินภาวะโภชนาการเด็กวัยเรียน          ความรู้ด้านการส่งเสริมโภชนาการในเด็กวัยเรียน          ความรู้เกี่ยวกับการดูแลสุขภาพในช่องปาก          ความรู้ด้านการสร้างสุขนิสัยที่พึงประสงค์ในเด็กวัยเรียน          ความรู้เกี่ยวกับวิธีคุมกำเนิดประเภทต่างๆ          ความรู้เกี่ยวกับการให้คำปรึกษาวัยรุ่น          ทักษะการใช้บริการและคำแนะนำวิธีคุมกำเนิดที่ถูกต้องเหมาะสม          ความรู้เกี่ยวกับพฤติกรรมสุขภาพที่พึงประสงค์ของวัยทำงาน (อาหาร – ออกกำลังกาย-การนอนหลับ และสุขภาพฟัน)          ทักษะการวัดและประเมินดัชนีมวลกาย (BMI: Body Mass Index)          ทักษะการประเมินพฤติกรรมสุขภาพที่พึงประสงค์ ของวัยทำงาน (อาหาร – ออกกำลังกาย-การนอนหลับ และสุขภาพฟัน)          พัฒนารูปแบบกิจกรรมให้เหมาะสมกับบริบทของพื้นที่          ทักษะการรวบรวมและนำเสนอเมนูสุขภาพประจำชุมชน          ความรู้เกี่ยวกับพฤติกรรมสุขภาพที่พึงประสงค์ของผู้สูงอายุ          ทักษะการประเมินคัดกรองผู้สูงอายุ ตามความสามารถในการประเมินกิจวัตรประจำวัน (Barthel Activities of Daily Living : ADL)          การทำแผนการดูแลสุขภาพผู้สูงอายุที่มีภาวะพึ่งพิง care plan          ความรู้ด้านการจัดการอนามัยสิ่งแวดล้อมในโรงพยาบาลส่งเสริมสุขภาพตำบลบนพื้นที่สูง          ทักษะการพัฒนาและเพิ่มขีดความสามารถแกนนำชุมชน/อสม. นักจัดการความเสี่ยงและอนามัยสิ่งแวดล้อมในชุมชน</p>
<p>อสม. (3)</p>	<p>ความรู้เกี่ยวกับพฤติกรรมสุขภาพที่พึงประสงค์ของวัยทำงาน (อาหาร – ออกกำลังกาย-การนอนหลับ และสุขภาพฟัน)          ทักษะการวัดและประเมินดัชนีมวลกาย (BMI: Body Mass Index )          ทักษะการประเมินพฤติกรรมสุขภาพที่พึงประสงค์ ของวัยทำงาน (อาหาร – ออกกำลังกาย-การนอนหลับ และสุขภาพฟัน)</p>
<p>อปท. (7)</p>	<p>ความรู้เกี่ยวกับภาวะเสี่ยงขณะตั้งครรภ์ คลอด และหลังคลอด          ทักษะการประเมินความเสี่ยงขณะตั้งครรภ์ คลอด และหลังคลอด          ความรู้ด้านการจัดการอนามัยสิ่งแวดล้อม          พรบ.สาธารณสุข/การจัดการเหตุรำคาญ          การประเมินความเสี่ยง เฝ้าระวัง และบริหารจัดการอนามัยสิ่งแวดล้อมในชุมชนและท้องถิ่นบนพื้นที่สูง          ทักษะการบริหารจัดการองค์กรปกครองส่วนท้องถิ่น ให้มีการจัดการอนามัยสิ่งแวดล้อมที่มีประสิทธิภาพ          ทักษะการจัดการข้อมูลสารสนเทศด้านอนามัยสิ่งแวดล้อมพื้นที่สูง</p>
<p>สพฐ. (2)</p>	<p>ความรู้ เทคนิคการสอนเพศศึกษาที่ปลอดภัยในวัยรุ่น          ความรู้เกี่ยวกับการให้คำปรึกษาวัยรุ่น สิทธิของวัยรุ่น และช่องทางการเข้ารับบริการอนามัยการเจริญพันธุ์ของวัยรุ่นได้</p>

## รายงานการสำรวจความต้องการฝึกอบรมด้านส่งเสริมสุขภาพและอนามัยสิ่งแวดล้อม

ศูนย์อนามัยกลุ่มชาติพันธุ์ชายขอบและแรงงานข้ามชาติส่งแบบสำรวจความต้องการฝึกอบรมไปยังภาคเครือข่าย ตามแผนภูมิทบทวนข้อมูลผู้รับบริการหลักและประเด็นขับเคลื่อนด้านส่งเสริมสุขภาพและอนามัยสิ่งแวดล้อม ได้รับข้อมูลตอบกลับ ดังนี้

- ศูนย์การเรียนรู้ชุมชนชาวไทยภูเขา “แม่ฟ้าหลวง” (ศคช.) สังกัดสำนักงานส่งเสริมการศึกษานอกระบบและการศึกษาตามอัธยาศัย (กศน.) 281 แห่งในจังหวัดเชียงใหม่ จังหวัดแม่ฮ่องสอน จังหวัดตาก และจังหวัดน่าน จำนวนผู้ตอบกลับ 67 คน
- โรงพยาบาลชุมชนทุกแห่งในพื้นที่ 20 จังหวัดตามทำเนียบชุมชนบนพื้นที่สูง จำนวนผู้ตอบกลับ 45 คน
- สำนักงานสาธารณสุขอำเภอทุกแห่งในพื้นที่ 20 จังหวัดตามทำเนียบชุมชนบนพื้นที่สูง จำนวนผู้ตอบกลับ 43 คน
- โรงพยาบาลส่งเสริมสุขภาพตำบลทุกแห่งในพื้นที่ 20 จังหวัดตามทำเนียบชุมชนบนพื้นที่สูง จำนวนผู้ตอบกลับ 125 คน
- อาสาสมัครสาธารณสุขประจำหมู่บ้าน (อสม.) ในพื้นที่ 20 จังหวัดตามทำเนียบชุมชนบนพื้นที่สูง จำนวนผู้ตอบกลับ 191 คน
- องค์กรปกครองส่วนท้องถิ่นทุกแห่งในพื้นที่ 20 จังหวัดตามทำเนียบชุมชนบนพื้นที่สูง จำนวนผู้ตอบกลับ 291 คน
- สถานศึกษาสังกัดสำนักงานคณะกรรมการการศึกษาขั้นพื้นฐาน (สพฐ) ทุกแห่งในพื้นที่ 20 จังหวัดตามทำเนียบชุมชนบนพื้นที่สูง จำนวนผู้ตอบกลับ 1,221 คน

### ช่วงอายุงานของผู้รับบริการหลัก (อายุงานไม่เกิน 20 ปี) ที่ตอบแบบสำรวจ

พบว่าบุคลากรส่วนใหญ่ของโรงพยาบาลชุมชน โรงพยาบาลส่งเสริมสุขภาพตำบล และสถานศึกษาสังกัดสำนักงานคณะกรรมการการศึกษาขั้นพื้นฐาน (สพฐ) ที่ตอบแบบสำรวจมีอายุงานไม่เกิน 2 ปี เชื่อได้ว่าเป็นกลุ่มบุคลากรที่มีประสบการณ์ในสายงานนั้นๆหรือผ่านการฝึกอบรมที่เกี่ยวข้องไม่มากนัก

### ความต้องการพัฒนาศักยภาพด้านส่งเสริมสุขภาพและอนามัยสิ่งแวดล้อม

ผลการสำรวจพบว่าความต้องการพัฒนาศักยภาพสูงสุดของผู้รับบริการหลัก คือ

1. ความรู้ด้านการจัดการอนามัยสิ่งแวดล้อมในศูนย์การเรียนรู้ชุมชนชาวไทยภูเขา “แม่ฟ้าหลวง” ความต้องการพัฒนาศักยภาพระดับสูงมาก ร้อยละ 68.3
2. พระราชบัญญัติการสาธารณสุข/การจัดการเหตุรำคาญ สำหรับองค์กรปกครองส่วนท้องถิ่น ความต้องการพัฒนาศักยภาพระดับสูงมาก ร้อยละ 61.7
3. ความรู้เกี่ยวกับพฤติกรรมสุขภาพที่พึงประสงค์ของผู้สูงอายุ สำหรับโรงพยาบาลชุมชน ความต้องการพัฒนาศักยภาพระดับสูงมาก ร้อยละ 60.0

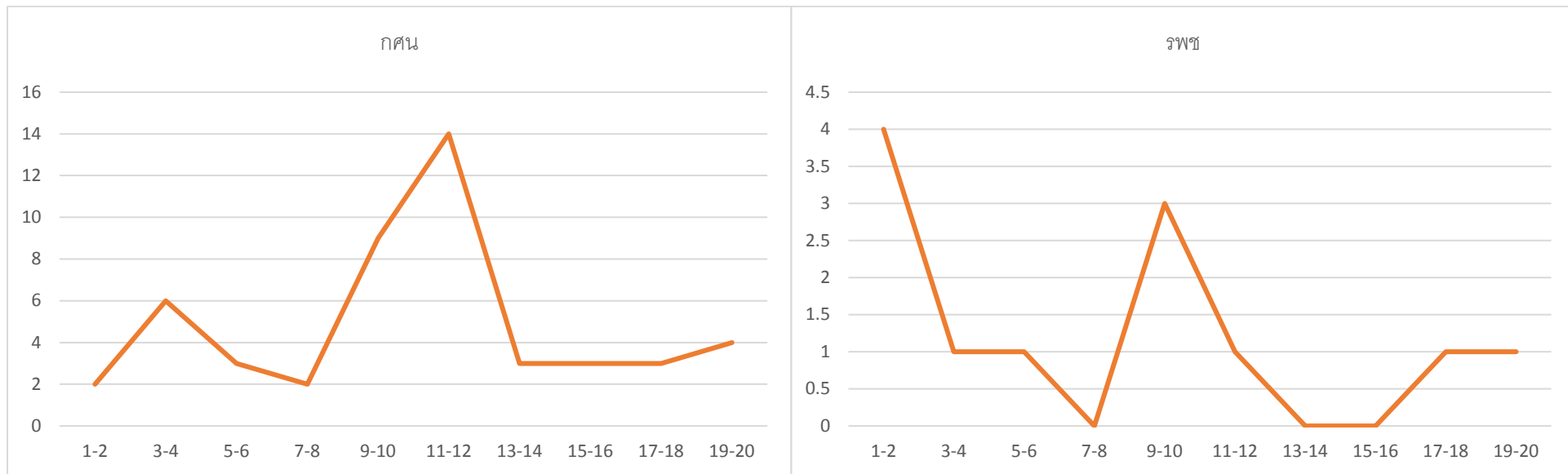
## ช่องทางการพัฒนาศักยภาพ

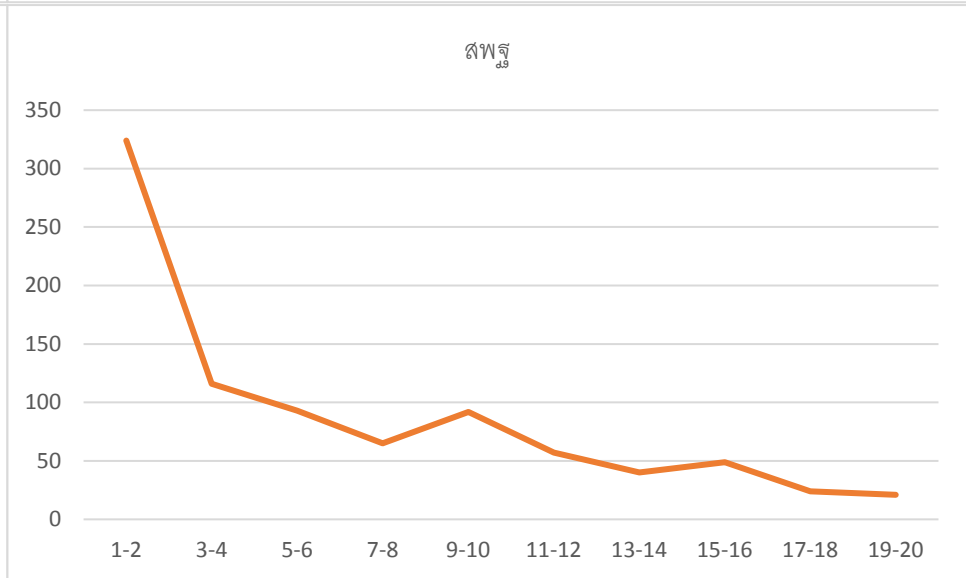
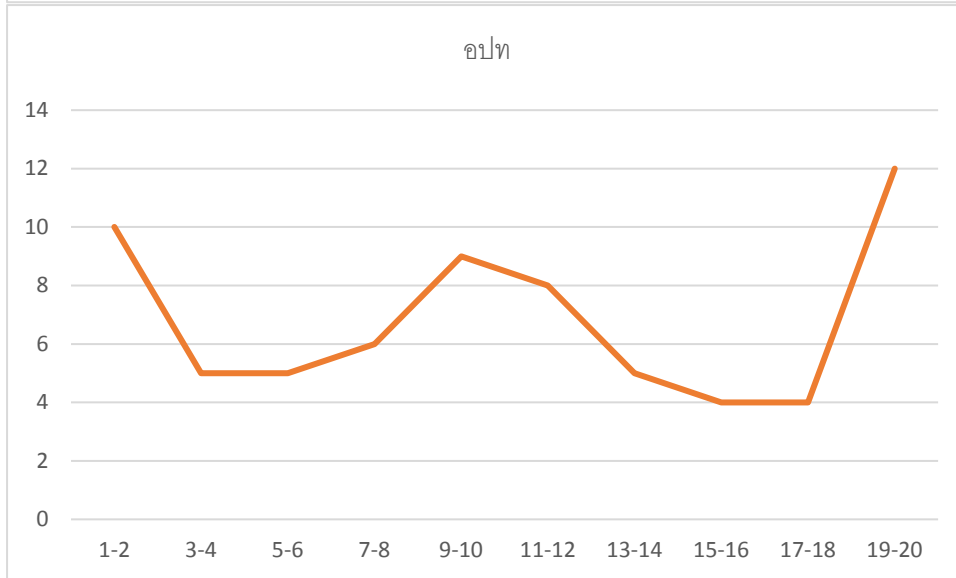
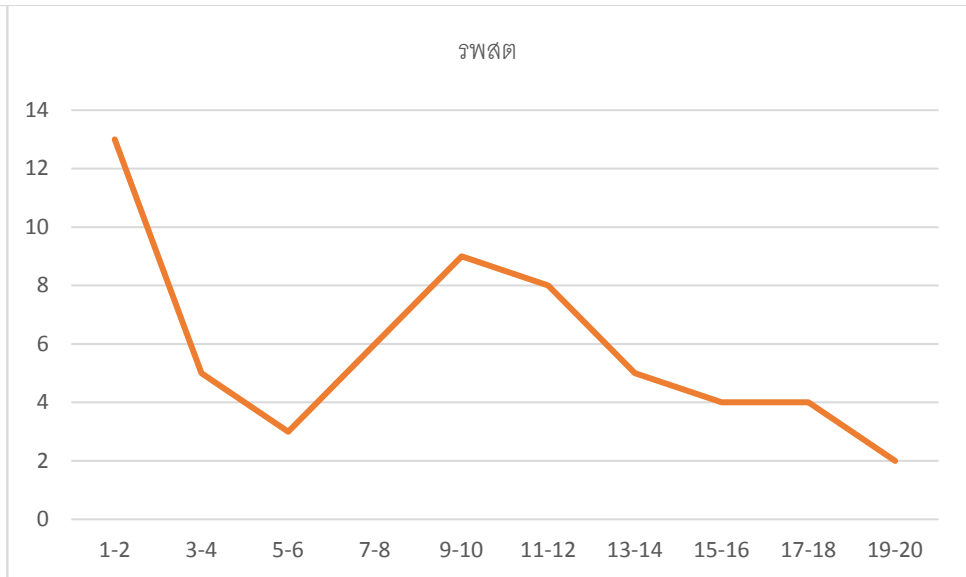
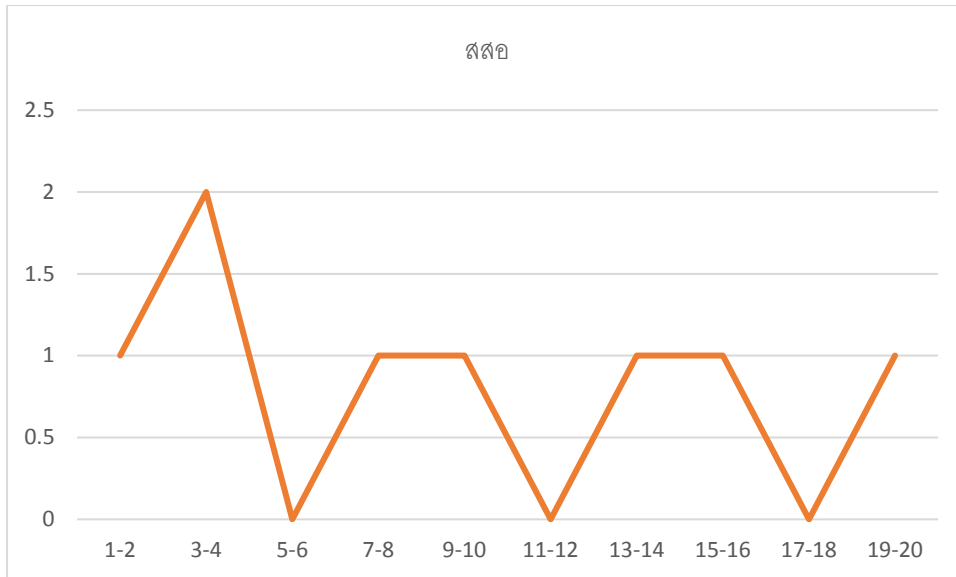
ผู้รับบริการหลักส่วนใหญ่ต้องการพัฒนาศักยภาพโดยการฝึกอบรม/ประชุมเชิงปฏิบัติการ ที่ร้อยละ 50.2 ถึงร้อยละ 83.8 รองลงมาคือ ระบบ E – Learning ที่ร้อยละ 14.7 ถึงร้อยละ 46.7 และช่องทางอื่นๆ เช่น ข้อมูล Online เอกสารวิชาการ ตามลำดับ

ผู้รับบริการหลักที่ต้องการพัฒนาศักยภาพผ่าน ระบบ E – Learning มากที่สุดคือ สถานศึกษาสังกัดสำนักงานคณะกรรมการการศึกษาขั้นพื้นฐาน (สพฐ) ที่ร้อยละ 46.7 และโรงพยาบาลชุมชน ที่ร้อยละ 44.4 ตามลำดับ



ตารางแสดงช่วงอายุงานของผู้รับบริการหลัก (อายุงานไม่เกิน 20 ปี) ที่ตอบแบบสำรวจ





**ความต้องการฝึกอบรมด้านส่งเสริมสุขภาพและอนามัยสิ่งแวดล้อม  
บุคลากรสังกัดสำนักงานส่งเสริมการศึกษานอกระบบและการศึกษาตามอัธยาศัย (กศน.)**

1. จำนวนผู้ตอบกลับ 67 คน

2. ความต้องการและประวัติการพัฒนาศักยภาพ

ลำดับ	หัวข้อ	ความต้องการฝึกอบรมมาก	ผ่านการอบรมรอบ 3 ปี
1	ความรู้เกี่ยวกับภาวะเสี่ยงขณะตั้งครรภ์ คลอด และหลังคลอด	36.7	28.3
2	ทักษะการประเมินความเสี่ยงขณะตั้งครรภ์ คลอด และหลังคลอด	38.3	21.7
3	การพัฒนาความรู้เกี่ยวกับการประเมินและส่งเสริมพัฒนาการเด็กปฐมวัย	58.3	63.3
4	ทักษะการประเมินและส่งเสริมพัฒนาการเด็กปฐมวัย	53.3	63.3
5	ความรู้ และทักษะเกี่ยวกับการประเมินภาวะโภชนาการเด็กวัยเรียน	48.3	63.3
6	ความรู้ด้านการส่งเสริมโภชนาการในเด็กวัยเรียน	45.0	71.7
7	ความรู้เกี่ยวกับการดูแลสุขภาพในช่องปาก	33.3	68.3
8	ความรู้ด้านการสร้างสุขนิสัยที่พึงประสงค์ในเด็กวัยเรียน	50.0	63.3
9	ความรู้ด้านการจัดการอนามัยสิ่งแวดล้อมในศูนย์การเรียนรู้ชุมชนชาวไทยภูเขา “แม่ฟ้าหลวง”	68.3	60.0
10	ทักษะการประเมินความเสี่ยง ฝ้าระวัง และจัดการอนามัยสิ่งแวดล้อมในศูนย์การเรียนรู้ชุมชนชาวไทยภูเขา “แม่ฟ้าหลวง”	51.7	53.3
11	ทักษะการจัดการข้อมูลสารสนเทศด้านอนามัยสิ่งแวดล้อมพื้นที่โครงการพระราชดำริ	55	56.7

3. ความต้องการพัฒนาศักยภาพด้านอื่นๆ

- การดูแลสุขภาพระหว่างตั้งครรภ์
- ประปฐมพยาบาลเบื้องต้น
- การออกกำลังกายเด็กวัยเรียน
- โภชนาการแม่และเด็กหลังคลอด

4. ช่องทางการพัฒนาศักยภาพ

- ฝึกอบรม/ประชุมเชิงปฏิบัติการ ร้อยละ 76.5
- E – Learning ร้อยละ 23.5

5. ข้อเสนอแนะ

- ควรมีการส่งเสริมและให้ความรู้กับครูในพื้นที่ และติดตามผลอย่างสม่ำเสมอ
- ขั้้นพื้นที่ให้ความรู้กลุ่มเป้าหมายให้มาก

## ความต้องการฝึกอบรมด้านส่งเสริมสุขภาพและอนามัยสิ่งแวดล้อม

### บุคลากรสังกัดโรงพยาบาลชุมชน

1. จำนวนผู้ตอบกลับ 45 คน
2. ความต้องการและประวัติการพัฒนาศักยภาพ

ลำดับ	หัวข้อ	ความต้องการฝึกอบรมมาก	ผ่านการอบรมรอบ 3 ปี
1	ความรู้เกี่ยวกับวิธีคุมกำเนิดประเภทต่างๆ	55.3	32.5
2	ความรู้เกี่ยวกับการให้คำปรึกษาวัยรุ่น	57.9	27.5
3	ทักษะการใช้บริการและคำแนะนำวิธีคุมกำเนิดที่ถูกต้องเหมาะสม	50.0	25
4	ความรู้เกี่ยวกับพฤติกรรมสุขภาพที่พึงประสงค์ของวัยทำงาน (อาหาร - ออกกำลังกาย - การนอนหลับ และสุขภาพฟัน)	55	50
5	ทักษะการวัดและประเมินดัชนีมวลกาย (BMI: Body Mass Index)	55	47.5
6	ทักษะการประเมินพฤติกรรมสุขภาพที่พึงประสงค์ ของวัยทำงาน (อาหาร - ออกกำลังกาย - การนอนหลับ และสุขภาพฟัน)	47.5	47.5
7	พัฒนารูปแบบกิจกรรมให้เหมาะสมกับบริบทของพื้นที่	60	30
8	ทักษะรวบรวมและนำเสนอเมนูสุขภาพประจำชุมชน	37.5	12.5
9	ความรู้เกี่ยวกับพฤติกรรมสุขภาพที่พึงประสงค์ของผู้สูงอายุ	60	42.5
10	ทักษะการประเมินคัดกรองผู้สูงอายุ ตามความสามารถในการประเมินกิจวัตรประจำวัน (Barthel Activities of Daily Living : ADL)	47.5	45

### 3. ความต้องการพัฒนาศักยภาพด้านอื่นๆ

- การจัดการอนามัยสิ่งแวดล้อมในโรงพยาบาล
- การใช้เครื่องมือด้านอาชีวอนามัย
- งานส่งเสริมสุขภาพทุกกลุ่มวัย
- การวางแผนครอบครัว ฝังยาคุมกำเนิด ใส่ห่วงอนามัย
- ทฤษฎีสุขภาพ ด้านการดูแลผู้ป่วยน้ำหนักเกิน ภาวะอ้วน การให้คำปรึกษาวัยรุ่น
- การคัดกรองพลาตัททกกลมในผู้สูงอายุ
- การส่งเสริมโภชนาการวัยเรียน

### 4. ช่องทางการพัฒนาศักยภาพ

- ฝึกอบรม/ประชุมเชิงปฏิบัติการ ร้อยละ 55.6
- E - Learning ร้อยละ 44.4

### 5. ข้อเสนอแนะ

- ภาษา ประเพณี วัฒนธรรมชนเผ่า

**ความต้องการฝึกอบรมด้านส่งเสริมสุขภาพและอนามัยสิ่งแวดล้อม  
บุคลากรสังกัดโรงพยาบาลส่งเสริมสุขภาพตำบล**

1. จำนวนผู้ตอบกลับ 125 คน

2. ความต้องการและประวัติการพัฒนาศักยภาพ

ลำดับ	หัวข้อ	ความต้องการฝึกอบรมมาก	ผ่านการอบรมรอบ 3 ปี
1	ความรู้เกี่ยวกับการดูแลสตรีในขณะตั้งครรภ์ ระยะคลอด และหลังคลอด	36.1	51.9
2	ความรู้เกี่ยวกับภาวะเสี่ยงขณะตั้งครรภ์ คลอด และหลังคลอด	32.4	51.9
3	ทักษะการประเมินความเสี่ยงขณะตั้งครรภ์ คลอด และหลังคลอด	34.3	49.1
4	ทักษะการใช้เครื่องมือตรวจคัดกรองพัฒนาการตามคู่มือฝ้าระวังและส่งเสริมพัฒนาการเด็กปฐมวัย (DSPM)	44.4	62.0
5	ความรู้ และทักษะเกี่ยวกับการประเมินภาวะโภชนาการเด็กวัยเรียน	42.6	54.6
6	ความรู้ด้านการส่งเสริมโภชนาการในเด็กวัยเรียน	38.9	52.8
7	ความรู้เกี่ยวกับการดูแลสุขภาพในช่องปาก	30.6	51.9
8	ความรู้ด้านการสร้างสุขนิสัยที่พึงประสงค์ในเด็กวัยเรียน	34.3	44.4
9	ความรู้เกี่ยวกับวิธีคุมกำเนิดประเภทต่างๆ	39.8	51.9
10	ความรู้เกี่ยวกับการให้คำปรึกษาวัยรุ่น	38.9	46.3
11	ทักษะการใช้บริการและคำแนะนำวิธีคุมกำเนิดที่ถูกต้องเหมาะสม	38.0	49.1
12	ความรู้เกี่ยวกับพฤติกรรมสุขภาพที่พึงประสงค์ของวัยทำงาน (อาหาร - ออกกำลังกาย-การนอนหลับ และสุขภาพฟัน)	43.5	56.5
13	ทักษะการวัดและประเมินดัชนีมวลกาย (BMI: Body Mass Index)	38.9	64.8
14	ทักษะการประเมินพฤติกรรมสุขภาพที่พึงประสงค์ ของวัยทำงาน (อาหาร - ออกกำลังกาย-การนอนหลับ และสุขภาพฟัน)	41.7	56.5
15	พัฒนารูปแบบกิจกรรมให้เหมาะสมกับบริบทของพื้นที่	47.2	36.1
16	ทักษะการรวบรวมและนำเสนอเมนูสุขภาพประจำชุมชน	32.4	23.1
17	ความรู้เกี่ยวกับพฤติกรรมสุขภาพที่พึงประสงค์ของผู้สูงอายุ	39.8	58.3
18	ทักษะการประเมินคัดกรองผู้สูงอายุ ตามความสามารถในการประเมินกิจวัตรประจำวัน (Barthel Activities of Daily Living : ADL)	35.2	62
19	การทำแผนการดูแลสุขภาพผู้สูงอายุที่มีภาวะพึ่งพิง care plan	38.0	52.8
20	ความรู้ด้านการจัดการอนามัยสิ่งแวดล้อมในโรงพยาบาลส่งเสริมสุขภาพตำบลบนพื้นที่สูง	28.7	29.6
21	ทักษะการพัฒนาและเพิ่มขีดความสามารถแกนนำชุมชน/อสม. นักจัดการความเสี่ยงและอนามัยสิ่งแวดล้อมในชุมชน	41.7	33.3

3. ความต้องการพัฒนาศักยภาพด้านอื่นๆ

- อบรมพยาบาลเวชปฏิบัติทั่วไป 4 เดือน
- การทำแผนงาน/โครงการ
- หมู่บ้านจัดการสุขภาพ

- อบรม CM ผู้สูงอายุ
- สารสนเทศ
- การฝากครรภ์
- ทักษะการพูดในชุมชน
- พื้นฟูความรู้แม่และเด็ก
- อนามัยสิ่งแวดล้อม
- การตรวจครรภ์โดยเครื่องตรวจฟังเสียงหัวใจเด็ก
- ภาษา

#### 4. ช่องทางการพัฒนาศักยภาพ

- ฝึกอบรม/ประชุมเชิงปฏิบัติการ ร้อยละ 63.2
- E – Learning ร้อยละ 34.4

#### 5. ข้อเสนอแนะ

- การจัดสรรงบ วัสดุ อุปกรณ์ และฝึกอบรม อสม.ต่างด้าว
- อยากฝึกอบรมและพัฒนาโดยใช้เงินบำรุงของรพ.สต.เพื่อพัฒนาศักยภาพของพนักงานในพื้นที่
- การพัฒนาชุมชนอย่างมีส่วนร่วม
- ควรสำรวจข้อมูลพื้นฐานของพื้นที่ มีกลุ่มชาติพันธุ์อาศัยอยู่หรือไม่ ถ้ามีเป็นกลุ่มไหน
- ภาพพลิก
- มีการฝึกปฏิบัติ ศึกษาดูงาน พื้นฟู วิชาการพยาบาล
- ควรมีการสำรวจทุก 3 เดือนในเรื่องพัฒนาทักษะ

**ความต้องการฝึกอบรมด้านส่งเสริมสุขภาพและอนามัยสิ่งแวดล้อม  
บุคลากรสังกัดสำนักงานคณะกรรมการการศึกษาขั้นพื้นฐาน (สพฐ)**

1. จำนวนผู้ตอบกลับ 1,221 คน
2. ความต้องการและประวัติการพัฒนาศักยภาพ

ลำดับ	หัวข้อ	ความต้องการฝึกอบรมมาก	ผ่านการอบรมรอบ 3 ปี
1	ความรู้ เทคนิคการสอนเพศศึกษาที่ปลอดภัยในวัยรุ่น	49.6	44.3
2	ความรู้เกี่ยวกับการให้คำปรึกษาวัยรุ่น สิทธิของวัยรุ่น และช่องทางการเข้ารับบริการอนามัยการเจริญพันธุ์ของวัยรุ่นได้	50.9	42.7

3. ความต้องการพัฒนาศักยภาพด้านอื่นๆ

- จิตวิทยาวัยรุ่น\*\*
- เทคนิคการสอนเพศศึกษา\*\*
- สิทธิวัยรุ่น\*\*
- ความรับผิดชอบต่อสังคม
- การตั้งครรภวัยรุ่น
- การเลี้ยงบุตรช่วงวัยรุ่น
- การช่วยเหลือให้วัยรุ่นได้อยู่ในสังคม
- การป้องกันยาเสพติดในโรงเรียน

4. ช่องทางการพัฒนาศักยภาพ

- ฝึกอบรม/ประชุมเชิงปฏิบัติการ ร้อยละ 50.2
- E – Learning ร้อยละ 46.7

5. ข้อเสนอแนะ

- การเข้าใจภาษาวัฒนธรรมของกลุ่มชาติพันธุ์
- การจัดอบรมเพื่อขยายผลความรู้และการให้คำปรึกษา
- ควรมีการจัดอบรมในเขตพื้นที่เพื่อใกล้ชิดกับปัญหาที่เกิด
- ควรมีเกียรติบัตรในการฝึกอบรม
- เปิดโอกาสให้บุคลากรทุกคนเข้าร่วมอบรม
- อยากฝึกการปฐมพยาบาลเบื้องต้น เพื่อที่จะนำเอามาใช้ในโรงเรียนยามฉุกเฉิน
- ควรมีหน่วยงานให้ความรู้ทางออนไลน์ อบรมให้ผู้เรียนทุกคน
- ควรมีการจัดกิจกรรม/อบรมแก่ผู้ปกครองและนักเรียนโดยตรง โดยมีครูเป็นผู้ช่วย
- อยากให้มีอบรม ปีละครั้ง
- อยากให้ครูอบรมทั้งโรงเรียน
- ควรมีเจ้าหน้าที่ที่ความเชี่ยวชาญเข้ามาให้ความรู้ในโรงเรียน
- ยังไม่อยากให้มีการอบรมที่เป็นการรวมตัวกันเยอะ เพราะยังอยู่ในช่วงเฝ้าระวังโควิด

- อบรมที่ต้นสังกัด
  - การฝึกอบรมครูที่สอนในระดับชั้นป.4-ป.6 เกี่ยวกับเพศศึกษาหรือเพศวิถีที่เด็กกำลังเข้าสู่วัยรุ่น
  - อยากให้เปิดการอบรมแบบออนไลน์เกี่ยวกับการเข้าใจอารมณ์หรือพฤติกรรมของวัยรุ่น โดยมีเกียรติบัตรยืนยันการอบรมเพื่อให้สามารถนำไปต่อยอดสำหรับครู ผู้บริหารที่สามารถนำไปอบรมต่อได้
  - มีข้อสงสัยว่าโรงเรียนที่อยู่ในพื้นที่ที่ไม่ชายขอบ สามารถเข้าอบรมได้หรือไม่
  - โรงเรียนมีนักเรียนในกลุ่มชาติพันธุ์ ชายขอบที่มาพร้อมกับบิดา มารดา ที่เป็นแรงงาน ควรที่จะได้รับการอบรมเกี่ยวกับเรื่องดังกล่าวเพราะกลุ่มชาติพันธุ์ ส่วนใหญ่จะมีปัญหาเรื่องผู้ชาย
  - ทักษะอาชีพ
  - ต้องการให้มีการจัดอบรมแบบออนไลน์เนื่องจากไม่สะดวกในการเข้าอบรม
  - สนับสนุนสิ่งของเป็นสื่อในการจัดการเรียนการสอน
  - กาเข้าถึงความเข้าใจในความต้องการของวัยรุ่นการอบรมแบบปฏิบัติที่นำไปปรับใช้ได้จริง
  - เรื่องเพศศึกษาเป็นเรื่องใกล้ตัว จะคาดหวังกับครู และหน่วยงานที่เกี่ยวข้องอย่างเดียวไม่ได้
- ครอบครัว ชุมชน มีส่วนสำคัญมาก พื้นฐานสภาพแวดล้อมด้วย
- ควรเจาะลึกไปที่โรงเรียนขยายโอกาสและโรงเรียนที่มีนักเรียนอยู่ในวัยเจริญพันธุ์
  - ในโรงเรียนมีเด็กนักเรียนซึ่งเป็นชาวเขาเผ่าม้ง ซึ่งในด้านการแต่งงานมีครอบครัวจะไว
  - ปัญหาเด็กออกกลางคันในวัยเรียน
  - การประสานงานการส่งต่อกับหน่วยงานที่เกี่ยวข้องกับปัญหาของวัยรุ่น และการเจริญพันธุ์



**ความต้องการฝึกอบรมด้านส่งเสริมสุขภาพและอนามัยสิ่งแวดล้อม  
บุคลากรสังกัดสำนักงานสาธารณสุขอำเภอ**

1. จำนวนผู้ตอบกลับ 43 คน

2. ความต้องการและประวัติการพัฒนาศักยภาพ

ลำดับ	หัวข้อ	ความต้องการฝึกอบรมมาก	ผ่านการอบรมรอบ 3 ปี
1	ความรู้ และทักษะเกี่ยวกับการประเมินภาวะโภชนาการเด็กวัยเรียน	47.2	55.6
2	ความรู้ด้านการส่งเสริมโภชนาการในเด็กนักเรียน	44.4	58.3
3	ความรู้เกี่ยวกับพฤติกรรมสุขภาพที่พึงประสงค์ของวัยทำงาน (อาหาร – ออกกำลังกาย-การนอนหลับ และสุขภาพฟัน)	41.7	55.6
4	ทักษะการประเมินพฤติกรรมสุขภาพที่พึงประสงค์ ของวัยทำงาน (อาหาร – ออกกำลังกาย-การนอนหลับ และสุขภาพฟัน)	38.9	55.6
5	ความรู้เกี่ยวกับพฤติกรรมสุขภาพที่พึงประสงค์ของผู้สูงอายุ	41.7	55.6
6	ทักษะการประเมินคัดกรองผู้สูงอายุ ตามความสามารถในการประเมินกิจวัตรประจำวัน (Barthel Activities of Daily Living : ADL)	38.9	52.8

3. ความต้องการพัฒนาศักยภาพด้านอื่นๆ

- การบันทึกผล และวิเคราะห์ผลโปรแกรม
- ความรู้ด้านจิตวิทยา จิตเวช
- งานวัยรุ่น
- วัยทำงาน/วัยสูงอายุ
- การขจัดเหตุรำคาญ เสียง กลิ่น แสง และอื่นๆ

4. ช่องทางการพัฒนาศักยภาพ

- ฝึกอบรม/ประชุมเชิงปฏิบัติการ ร้อยละ 62.8
- E – Learning ร้อยละ 37.2

5. ข้อเสนอแนะ

- ควรมีการบูรณาการภาคีเครือข่ายให้มาอบรมพร้อมๆกัน
- ควรนำไปพัฒนางานอย่างต่อเนื่องหลังสำรวจ
- เห็นด้วยอย่างยิ่งที่จะจัดฝึกอบรมค่ะ พร้อมทั้งจะเรียนรู้ต่อไปเรื่อยๆเพื่อพัฒนางานหน่วยงาน สสอ./

รพสต. ต่อไป

- ความรู้ด้านจิตวิทยา

**ความต้องการฝึกอบรมด้านส่งเสริมสุขภาพและอนามัยสิ่งแวดล้อม  
บุคลากรสังกัดองค์กรปกครองส่วนท้องถิ่น**

1. จำนวนผู้ตอบกลับ 291 คน

2. ความต้องการและประวัติการพัฒนาศักยภาพ

ลำดับ	หัวข้อ	ความต้องการฝึกอบรมมาก	ผ่านการอบรมรอบ 3 ปี
1	ความรู้เกี่ยวกับภาวะเสี่ยงขณะตั้งครรภ์ คลอด และหลังคลอด	19.5	16.8
2	ทักษะการประเมินความเสี่ยงขณะตั้งครรภ์ คลอด และหลังคลอด	19.1	13.3
3	ความรู้ด้านการจัดการอนามัยสิ่งแวดล้อม	59	41.8
4	พรบ.สาธารณสุข/การจัดการเหตุรำคาญ	61.7	43.4
5	การประเมินความเสี่ยง เฝ้าระวัง และบริหารจัดการอนามัยสิ่งแวดล้อมในชุมชนและท้องถิ่นบนพื้นที่สูง	33.2	13.7
6	ทักษะการบริหารจัดการองค์กรปกครองส่วนท้องถิ่น ให้มีการจัดการอนามัยสิ่งแวดล้อมที่มีประสิทธิภาพ	56.3	25
7	ทักษะการจัดการข้อมูลสารสนเทศด้านอนามัยสิ่งแวดล้อมพื้นที่สูง	29.3	9

3. ความต้องการพัฒนาศักยภาพด้านอื่นๆ

- การบริหารจัดการขยะ
- พรบ.สาธารณสุข
- ปัญหาสุขภาพ สิ่งแวดล้อมแรงงานข้ามชาติ
- ทักษะกระบวนการสร้างความร่วมมือชุมชน
- ทักษะการสื่อสาร
- การสร้างสุขภาพแบบมีส่วนร่วม
- การส่งเสริมสุขภาพผู้สูงอายุ

4. ช่องทางการพัฒนาศักยภาพ

- ฝึกอบรม/ประชุมเชิงปฏิบัติการ ร้อยละ 73.5
- E – Learning ร้อยละ 25.4

5. ข้อเสนอแนะ

- เห็นด้วยกับการพัฒนาความรู้ความสามารถ
- พรบ.สาธารณสุขที่เกี่ยวข้องกับการปฏิบัติงานท้องถิ่น
- การใช้ พรบ.สาธารณสุขกับงานท้องถิ่นและบุคลากรที่ต้องปฏิบัติงานร่วม
- ควรส่งเสริมและสนับสนุนการพัฒนา วิธีการ แนวทาง มาตรการทั้งเชิงบวกและเชิงลบเพื่อกระตุ้น

เตือนให้กลุ่มเป้าหมายฯลฯ เข้าถึงข้อมูลความรู้,มีทัศนคติเชิงบวกและการปฏิบัติตนตามแนวทางหรือมาตรการด้านการส่งเสริมสุขภาพป้องกันควบคุมโรคอย่างเคร่งครัดและชัดเจน และมีการวัดผลประเมินผลโดยพิจารณาจากระดับ Health Literacy

- อยากรู้ให้ทันสังกัด ให้อปท.บรรจุนักวิชาการ/จพง.สาธารณสุข ที่มีวุฒิตรงตามตำแหน่ง มีความรู้ด้านสาธารณสุขประจำอปท.นั้นๆอย่างน้อย 1 คน ให้มีทุกอปท. เพื่อให้การพัฒนางานหรือการขับเคลื่อนงานสาธารณสุขมีประสิทธิภาพ และเป็นผลสำเร็จมากขึ้น

- ขาดบุคลากรที่รับผิดชอบโดยตรง

- ควรมีการอบรมทุกปีเพราะมีเจ้าหน้าที่ใหม่หรือย้ายมาหมุนเวียนปฏิบัติงานเพื่อเป็นการเพิ่มพูนความรู้และแลกเปลี่ยนความคิดเห็นและมีการทำงานแบบเครือข่าย

- ควรมีการสนับสนุนด้านวิชาการ และบุคลากรในการเข้ามาช่วยเหลือ กรณีต้องการความช่วยเหลือด้านอนามัยและสิ่งแวดล้อมต่างๆ

- ควรมีการบริหารจัดการน้ำและส่งเสริมการดูแลแก้ไขปัญหาคุณภาพน้ำในพื้นที่ให้เป็นไปตามมาตรฐาน และส่งเสริมการอบรมความรู้บุคลากรเพิ่มเติม

- ควรมีการประเมินจากกลุ่มชาติพันธุ์ ด้วยจึงจะเหมาะสม

**ความต้องการฝึกอบรมด้านส่งเสริมสุขภาพและอนามัยสิ่งแวดล้อม**  
**อาสาสมัครสาธารณสุขประจำหมู่บ้าน**

1. จำนวนผู้ตอบกลับ 191 คน

2. ความต้องการและประวัติการพัฒนาศักยภาพ

ลำดับ	หัวข้อ	ความต้องการฝึกอบรมมาก	ผ่านการอบรมรอบ 3 ปี
1	ความรู้เกี่ยวกับพฤติกรรมสุขภาพที่พึงประสงค์ของวัยทำงาน (อาหาร – ออกกำลังกาย-การนอนหลับ และสุขภาพฟัน)	46.5	78.6
2	ทักษะการประเมินพฤติกรรมสุขภาพที่พึงประสงค์ ของวัยทำงาน (อาหาร – ออกกำลังกาย-การนอนหลับ และสุขภาพฟัน)	43.3	77
3	ความรู้เกี่ยวกับพฤติกรรมสุขภาพที่พึงประสงค์ของผู้สูงอายุ	49.7	83.4

3. ความต้องการพัฒนาศักยภาพด้านอื่นๆ

- ต้องการเรียนรู้ด้านภาษาอังกฤษ
- คัดกรองประเมินผลวัยกำลังทำงาน 25 – 45 ปี
- คัดกรองผู้สูงอายุ
- การดูแลผู้ป่วยที่มีภาวะพึ่งพิง
- คุณภาพชีวิต
- การใช้สมุนไพร
- ทักษะการสื่อสารต่อชุมชน
- ประเมิน ADL
- การทำแผนพัฒนาชุมชน หมู่บ้านจัดการสุขภาพ
- ช่วยเหลือผู้ประสบเหตุ
- การช่วยฟื้นคืนชีพ
- การปฐมพยาบาลเบื้องต้น
- การแนะนำโภชนาการที่ถูกต้อง

4. ช่องทางการพัฒนาศักยภาพ

- ฝึกอบรม/ประชุมเชิงปฏิบัติการ ร้อยละ 83.8
- E – Learning ร้อยละ 14.7

5. ข้อเสนอแนะ

- จัดการอบรมและพัฒนาความรู้ให้อย่างต่อเนื่อง