

เกณฑ์การประเมินความเสี่ยงของหญิงตั้งครรภ์

สำหรับเจ้าหน้าที่สาธารณสุข (พสช.) ครูอาสาสมัคร (ศศช.) และอาสาสมัครประจำหมู่บ้าน

ประวัติการตั้งครรภ์และการคลอดในอดีต

ความเสี่ยง	ผลกระทบ
ทารกน้ำหนัก < 2,500 กรัม	- ชัก เลือดออกในสมอง ตับวาย ไตวาย - คลอดทารกแรกเกิดน้ำหนักน้อย
ทารกน้ำหนัก > 4,000 กรัม	- คลอดติดไหล่ อาจพบว่าทารกมีไหล่บ่ากว้าง - และมีเลือดออกในสมอง ซึ่งจะทำให้ทารกพิการ - เสียต่อการผ่าคลอด
ผ่าคลอด	รกเกาะต่ำ
แท้ง > 2 ครั้ง ติดต่อกัน	มีโอกาสแท้งในครรภ์ถัดไป
ครรภ์เป็นพิษ (ความดันโลหิตสูง)	คลอดก่อนกำหนด - ทารกเติบโตช้าในครรภ์
ตกเลือดหลังคลอด	- เสียเลือด - เสียชีวิตจากการคลอด

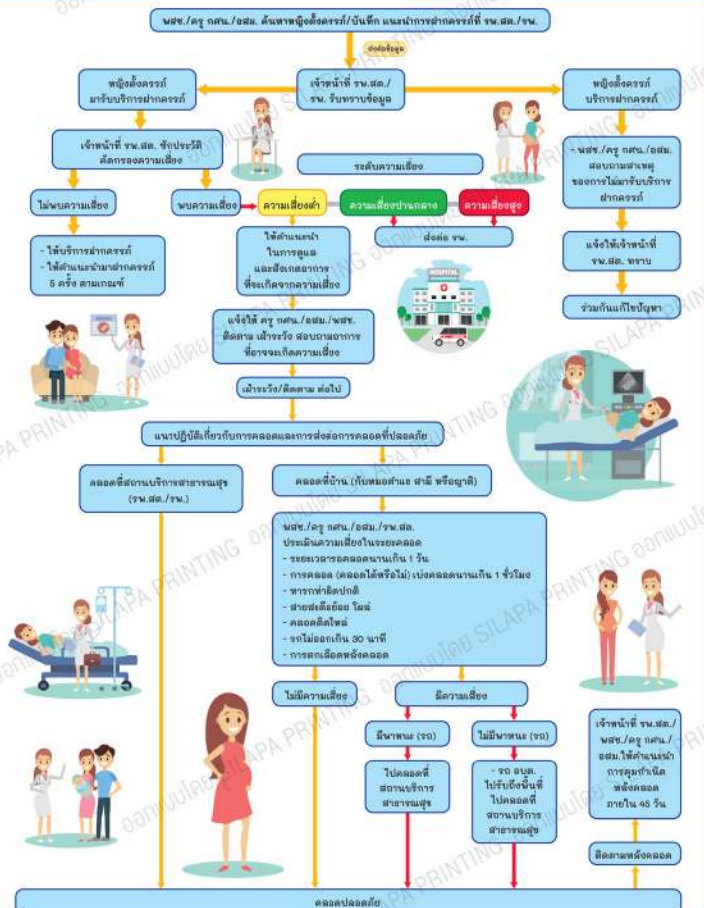
สีเหลือง ระดับความเสี่ยงต่ำ : ควรไปฝากครรภ์ที่ รพ.สต./โรงพยาบาลชุมชน
 สีเขียว ระดับความเสี่ยงปานกลาง : ควรไปฝากครรภ์ที่โรงพยาบาลชุมชนที่มีขนาดใหญ่

ประวัติการตั้งครรภ์ปัจจุบัน

อายุขณะตั้งครรภ์ < 17 ปี (นับถึงวันกำหนดคลอด)	
อายุขณะตั้งครรภ์ > 35 ปี (นับถึงวันกำหนดคลอด)	
มีเลือดออกทางช่องคลอดระหว่างตั้งครรภ์	
ตั้งครรภ์แฝด	
- น้ำหนักขึ้นน้อยกว่า 1 กิโลกรัม/เดือน - ขนาดมดลูกไม่สัมพันธ์กับขนาดทารกในครรภ์	
มีความดันโลหิตสูง โดยความดันมากกว่า หรือเท่ากับ 140/90 mmHg	
ทารกในครรภ์อยู่ในท่าผิดปกติ เช่น ท่าก้น หรือท่าขวาง (ตั้งแต่ 34 สัปดาห์เป็นต้นไป)	
ประวัติทางอายุกรรม เช่น โลหิตจาง โรคเบาหวาน คอพอกพิเศษ โรคไต ฯลฯ	
ประวัติทางอายุกรรมที่รุนแรง เช่น โรคระบบภูมิคุ้มกัน (SLE) โรคหัวใจ เป็นต้น	

สีเหลือง ระดับความเสี่ยงต่ำ : ควรไปฝากครรภ์ที่ รพ.สต. หรือ โรงพยาบาลชุมชนขนาดเล็ก
 สีเขียว ระดับความเสี่ยงปานกลาง : ควรไปฝากครรภ์ที่โรงพยาบาลชุมชนขนาดใหญ่
 สีแดง ระดับความเสี่ยงสูง : ควรไปฝากครรภ์ที่โรงพยาบาลจังหวัด

แนวทางการส่งต่อหญิงตั้งครรภ์



ระดับความเสี่ยงของการตั้งครรภ์

ความเสี่ยงต่ำ	ความเสี่ยงปานกลาง	ความเสี่ยงสูง
รับบริการที่ รพ.สต. หรือ โรงพยาบาลชุมชน	รับบริการที่โรงพยาบาลแม่ข่าย	รับบริการที่โรงพยาบาลจังหวัด
อายุหญิงตั้งครรภ์ < 17 ปี	มีประวัติแท้งติดต่อกัน 3 ครั้ง ขึ้นไป	ตั้งครภ์แฝด 3 ขึ้นไป
อายุหญิงตั้งครรภ์ > 35 ปี	ตั้งครภ์แฝด	การตั้งครภ์ที่มีเนื้อเยื่ออก
เคยผ่าคลอด หรือมีอาการระบบสืบพันธุ์ เช่น มดลูก รังไข่	เบาหวานขณะตั้งครรภ์	โรคทางอายุกรรมที่รุนแรง เช่น โรคหัวใจ โรคระบบภูมิคุ้มกัน (SLE)
เลือดออกทางช่องคลอด	ภาวะความดันโลหิตสูงขณะตั้งครรภ์	
มารดาสูงน้อยกว่า 145 ซม.	ติดยาเสพติด/สุรา	
เคยคลอดบุตรน้ำหนัก < 2,500 กรัม	มีเลือดออกช่องคลอดต่อเนื่อง	
เคยคลอดบุตรน้ำหนัก > 4,000 กรัม	เคยมีทารกตายในครรภ์/ตามคลอด	
16.5 > BMI < 25 กิโลกรัม/ตารางกิโลเมตร	มีประวัติเสียชีวิตทางสูติกรรม เช่น ตกเลือด คลอดติดไหล่	
	ทารกโตช้าในครรภ์	
	มีประวัติคลอดก่อนกำหนด	
	โรคทางอายุกรรม เช่น คอพอกเป็นนิ่ว โลหิตจาง	
	ผู้ป่วยที่มีอาการทางจิตร่วม	

อาการที่ควรไปพบเจ้าหน้าที่สาธารณสุข

- เจ็บหัว ตานัว มัว จุกเสียดได้ตั้งปี ความดันโลหิตสูงขณะตั้งครรภ์
- เด็กในครรภ์เติบโตช้า
- ครบกำหนดคลอด แต่ยังไม่คลอด
- เจ็บครรภ์ก่อนกำหนดคลอด

อันตรายในระยะหลังคลอด

หญิงตั้งครรภ์	ทารก
- ตัวร้อน - น้ำตาลปัสสาวะเกินเกณฑ์ - ตกเลือดหลังคลอด	- ทารกตัวร้อน มีไข้ - ทารกตัวเหลือง ตาเหลือง - ทารกไม่ถ่าย ไม่เกิน 1 วัน