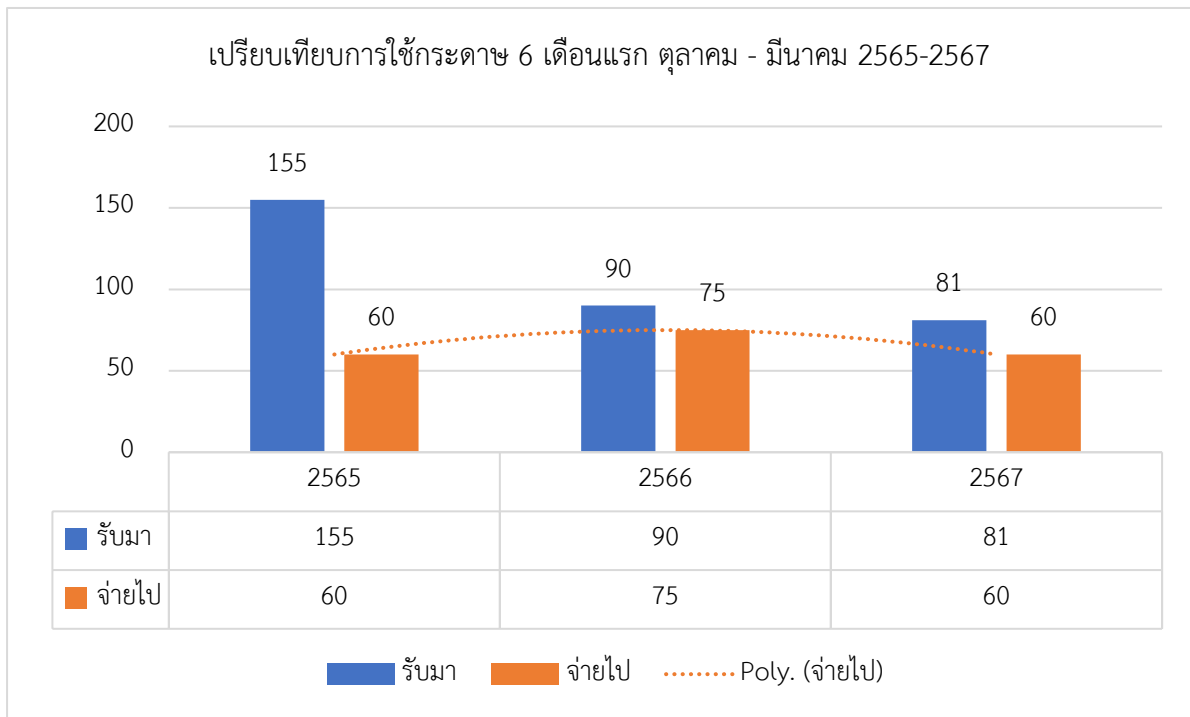


รายการสถิติการใช้กระดาษ ประจำปีงบประมาณ พ.ศ. 2567 (6 เดือนแรก)

ตารางที่ 1 แสดงสถิติการใช้กระดาษ ประจำปีงบประมาณ พ.ศ. 2565 – 2567 (6 เดือนแรก)

ประจำเดือน	ประจำปีงบประมาณ 2565		ประจำปีงบประมาณ 2566		ประจำปีงบประมาณ 2567	
	รับมา (รีม)	จ่ายไป (รีม)	รับมา (รีม)	จ่ายไป (รีม)	รับมา (รีม)	จ่ายไป (รีม)
ยอดยกมา	155		30		81	
ตุลาคม		-		-		-
พฤศจิกายน		10	60	15		25
ธันวาคม		15		20		-
มกราคม		5		10		10
กุมภาพันธ์		5		10		-
มีนาคม		25		20		25
รับมา (6 เดือนแรก)	155		90		81	
ใช้ไป (6 เดือนแรก)		60		75		60
ยอดยกมา	95		15		16	
เมษายน		-		-		
พฤษภาคม		25	60	15		
มิถุนายน		10		20		
กรกฎาคม		-		-		
สิงหาคม		20		15		
กันยายน		10	61	5		
รับมา (6 เดือนหลัง)	95		122			
ใช้ไป (6 เดือนหลัง)		65		55		
รวมรับมาทั้งหมด (ต่อปี)	155		211		81	
รวมใช้ไปทั้งหมด (ต่อปี)		125		130		60
คงเหลือ		30		81		21

แผนภูมิที่ 1 แสดงการเปรียบเทียบการใช้กระดาษ 6 เดือนแรก ปีงบประมาณ พ.ศ. 2565 - 2567



จากแผนภูมิที่ 1 พบว่า ช่วง 6 เดือนแรกของปีงบประมาณ พ.ศ. 2565 ศูนย์อนามัยกลุ่มชาติพันธุ์ ชายขอบ และแรงงานข้ามชาติ ได้รับกระดาษ A4 มาทั้งหมด 155 รีม มีการจ่ายไปใช้งานจำนวน 60 รีม คิดเป็นร้อยละ 38.71 ต่อมาในปีงบประมาณ พ.ศ. 2566 รับกระดาษ A4 มาทั้งหมด 90 รีม มีการใช้จ่ายไป ใช้งานจำนวน 75 รีม คิดเป็นร้อยละ 83.33 และ ปีงบประมาณ พ.ศ. 2567 รับกระดาษ A4 มาทั้งหมด 81 รีม มีการใช้จ่ายไปใช้งานจำนวน 60 รีม คิดเป็นร้อยละ 74.07

แนวโน้มปริมาณการใช้กระดาษ A4 ปีงบประมาณ พ.ศ. 2565 - 2567 ในช่วง 6 เดือนแรก (ตุลาคม - มีนาคม) พบว่า ในปีงบประมาณ พ.ศ. 2566 ปริมาณการใช้กระดาษ A4 เพิ่มขึ้นจากปีงบประมาณ พ.ศ. 2565 คิดเป็นร้อยละ 25 และเมื่อเปรียบเทียบการใช้กระดาษปีงบประมาณ พ.ศ. 2567 ปริมาณการใช้กระดาษ A4 ลดลงจากปีงบประมาณ พ.ศ. 2566 คิดเป็นร้อยละ 20

ดังนั้นจึงสรุปได้ว่า แนวโน้มปริมาณการใช้กระดาษมี ในช่วง 6 เดือนแรกของปีงบประมาณ พ.ศ. 2566 มีการใช้กระดาษเพิ่มขึ้น แต่ในปีงบประมาณ 2567 มีแนวโน้มลดลง ทั้งนี้เป็นเพราะศูนย์อนามัย กลุ่มชาติพันธุ์ ชายขอบ และแรงงานข้ามชาติ ได้มีการรณรงค์ให้บุคลากรมีความตระหนักในการนำกระดาษ ที่ใช้แล้วเพียง 1 หน้า ให้นำกลับมาใช้ซ้ำเพื่อลดการสิ้นเปลืองทรัพยากร