



กรมอนามัย  
DEPARTMENT OF HEALTH

# การคลอดฉุกเฉิน รับมืออย่างไร?



**“การคลอดฉุกเฉิน”** เป็นภาวะที่ต้องให้การช่วยเหลืออย่างเร่งด่วน เนื่องจากอาจก่อให้เกิดอันตรายต่อชีวิตของมารดาและการรกแรกเกิด การช่วยคลอดที่ไม่ถูกวิธี อาจส่งผล ดังนี้

- มารดาเกิดภาวะตกเลือดเนื่องจากมดลูกหดตัวไม่ดี การฉีกขาดของแผลฝีเย็บและช่องคลอด หรือการติดเชื้อจากการสัมผัสเชื้อโรค เป็นต้น
- การรกแรกเกิดอาจเกิดภาวะอุณหภูมิกายต่ำ ภาวะขาดออกซิเจน ภาวะน้ำตาลในเลือดต่ำ และภาวะติดเชื้อ เป็นต้น

## คำแนะนำ



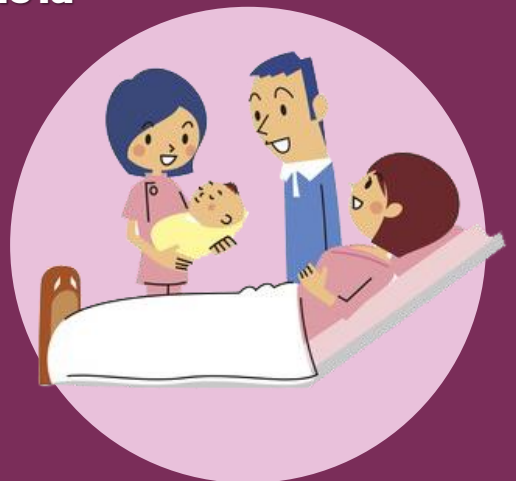
หญิงตั้งครรภ์ควรมีการเตรียมความพร้อมเมื่อใกล้วันครบกำหนดคลอด ควรจะเดินทางมาพักรกคลอดที่สถานบริการใกล้บ้าน



ควรประเมินผู้คลอด เพื่อเตรียมการช่วยเหลือ



ควรเตรียมการช่วยคลอด คือ การเตรียมผู้คลอด สถานที่ อุปกรณ์ในการช่วยคลอด และผู้ทำคลอด



กรมอนามัยส่งเสริมให้คนไทยสุขภาพดี