

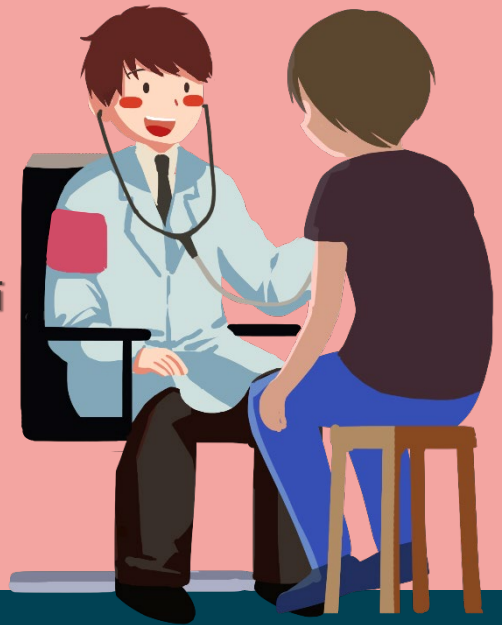


กรมอนามัย
DEPARTMENT OF HEALTH

การตรวจสุขภาพ และ ประกันสุขภาพ แรงงานต่างด้าว

การตรวจสุขภาพ

- ให้สถานพยาบาลจัดบริการตรวจสุขภาพแรงงานต่างด้าวและผู้ติดตามทุกราย อย่างน้อยปีละ 1 ครั้ง โดยให้ดำเนินการแล้วเสร็จภายใน 1 วัน และให้แจ้งผล ออกใบรับรองแพทย์ภายใน 3 วันทำการ
- สถานพยาบาลต้องปิดประกาศ ประชาสัมพันธ์ ให้ทราบว่าเป็นสถานพยาบาลที่ตรวจสุขภาพ และประกันสุขภาพแรงงานต่างด้าว
- แรงงานต่างด้าวหรือผู้ติดตามต้อง แสดงความจำนองและลงนาม/พิมพ์ลายนิ้วมือ ยอมรับเงื่อนไขการประกันสุขภาพ สิทธิประโยชน์ รวมถึงการร่วมจ่ายค่าบริการบางรายการ
- ให้แรงงานต่างด้าวแสดงความยินยอมเปิดเผย ข้อมูลสำหรับรายงานผลการตรวจสุขภาพ เพื่อประโยชน์ในการควบคุม และป้องกันโรค ติดต่ออันตราย/โรคระบาด



การประกันสุขภาพ

1. กลุ่มแรงงานต่างด้าว และกลุ่มผู้ติดตาม อายุเกิน 7 ปีขึ้นไป แต่ไม่เกิน 18 ปี
 - อายุความคุ้มครอง 2 ปี ค่าประกันสุขภาพ คนละ 3,200 บาท
 - อายุความคุ้มครอง 1 ปี ค่าประกันสุขภาพ คนละ 1,600 บาท
 - อายุความคุ้มครอง 6 เดือน ค่าประกันสุขภาพ คนละ 900 บาท
 - อายุความคุ้มครอง 3 เดือน ค่าประกันสุขภาพ คนละ 500 บาท (เฉพาะผู้ประกันตนตามกฎหมายว่าด้วยประกันสังคมที่อยู่ระหว่างรอสิทธิ)
2. บุตรอายุไม่เกิน 7 ปี
 - อายุความคุ้มครอง 2 ปี ค่าประกันสุขภาพ คนละ 730 บาท
 - อายุความคุ้มครอง 1 ปี ค่าประกันสุขภาพ คนละ 365 บาท



กรมอนามัยส่งเสริมให้คนไทยสุขภาพดี