

การวิเคราะห์ผู้รับบริการและผู้มีส่วนได้ส่วนเสีย ศูนย์อนามัยกลุ่มชาติพันธุ์ ชายขอบ และแรงงานข้ามชาติ

1. กลุ่มผู้รับบริการและผู้มีส่วนได้ส่วนเสียปัจจุบัน

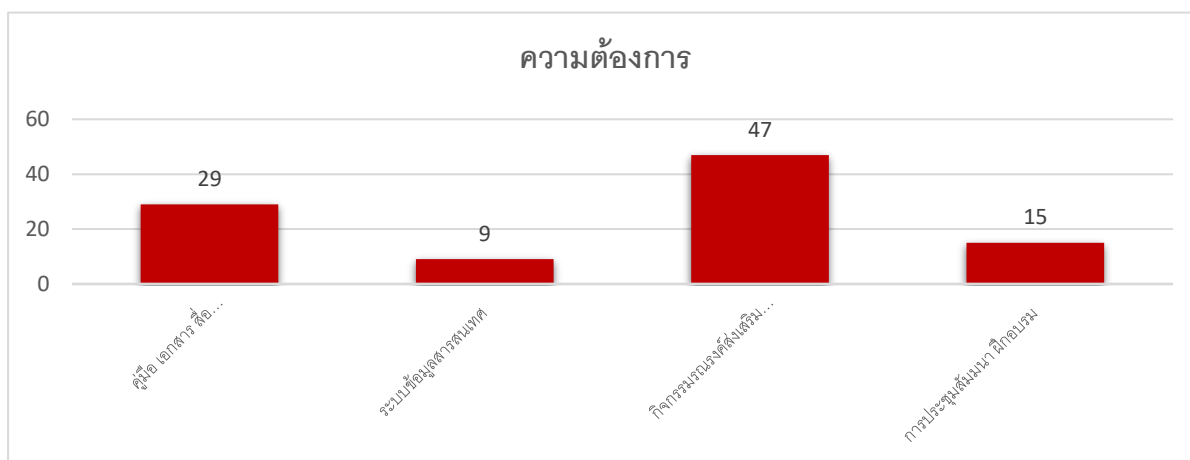
กลุ่มผู้รับบริการและผู้มีส่วนได้ส่วนเสีย ของศูนย์อนามัยกลุ่มชาติพันธุ์ ชายขอบ และแรงงานข้ามชาติ เป็นกลุ่มเดียวกัน เนื่องจากผลผลิตส่วนใหญ่จะเป็นรูปแบบของ ผลงานวิชาการ เช่น การวิจัย การพัฒนา รูปแบบ/แนวทาง ซึ่งผู้รับบริการและผู้มีส่วนได้ส่วนเสียปัจจุบันคือหน่วยงานที่นำผลงานวิชาการเหล่านี้ไปใช้ใน พื้นที่ให้เกิดการพัฒนาและใช้ประโยชน์ร่วมกัน ได้แก่ สำนักงานสาธารณสุข โรงพยาบาล โรงพยาบาลส่งเสริม สุขภาพตำบล ในพื้นที่อำเภอแม่สะเรียง และอำเภอสบเมย จังหวัดแม่ฮ่องสอน

2. กลุ่มผู้รับบริการและผู้มีส่วนได้ส่วนเสียอนาคต

ในอนาคตกลุ่มผู้รับบริการจะไม่ใช่เพียงแค่หน่วยงานภาครัฐที่ทำงานกับกลุ่มชาติพันธุ์เท่านั้น ศูนย์อนามัยกลุ่มชาติพันธุ์ ชายขอบ และแรงงานข้ามชาติยังมีกลุ่มเป้าหมายอื่นๆที่รับผิดชอบ ได้แก่ กลุ่มชาย ขอบ และแรงงานข้ามชาติ ดังนั้นจึงได้มีการวิเคราะห์กลุ่มผู้รับบริการและผู้มีส่วนได้ส่วนเสียในอนาคต ซึ่งเป็น หน่วยงานที่ รับผิดชอบและใกล้ชิดกับกลุ่มเป้าหมายดังกล่าว เช่น หน่วยงานภาคเอกชน มูลนิธิ สถาบันการศึกษาต่าง ที่มีการดำเนินงานในส่วนนี้

3. ความต้องการ

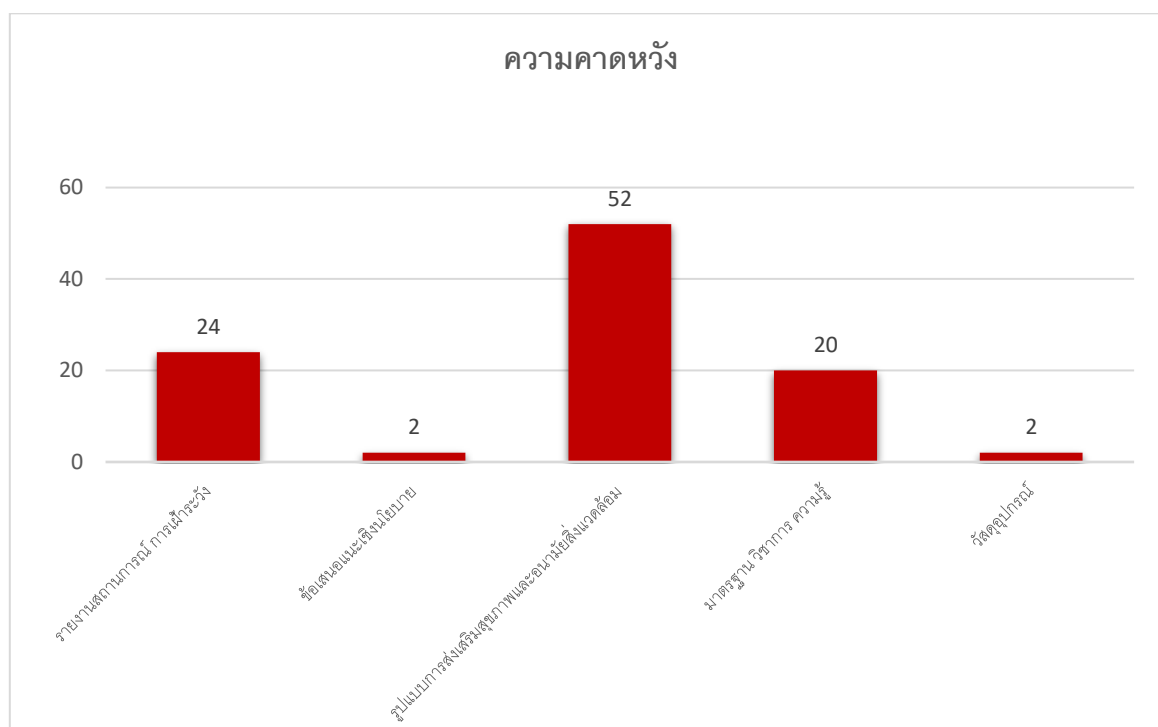
ความต้องการของผู้รับบริการและผู้มีส่วนได้ส่วนเสียพบว่า ผู้รับบริการและผู้มีส่วนได้ส่วนเสียต้องการ จะได้รับรูปแบบกิจกรรมรณรงค์ส่งเสริมสุขภาพร้อยละ 47 ผู้รับบริการและผู้มีส่วนได้ส่วนเสียคาดหวังจะได้รับ รูปแบบคู่มือ เอกสาร สื่อประชาสัมพันธ์ร้อยละ 29 ผู้รับบริการและผู้มีส่วนได้ส่วนเสียคาดหวังจะได้รับรูปแบบ การประชุมสัมมนา ฝึกอบรมร้อยละ 15 และผู้รับบริการและผู้มีส่วนได้ส่วนเสียเคยหวังจะได้รับรูปแบบระบบ ข้อมูลสารสนเทศร้อยละ 9 รายละเอียดดังแผนภูมิที่ 1



แผนภูมิที่ 1 รูปแบบบริการที่ผู้รับบริการและผู้มีส่วนได้ส่วนเสียต้องการรับจากศูนย์อนามัย
กลุ่มชาติพันธุ์ ชายขอบ และแรงงานข้ามชาติ

4. ความคาดหวัง

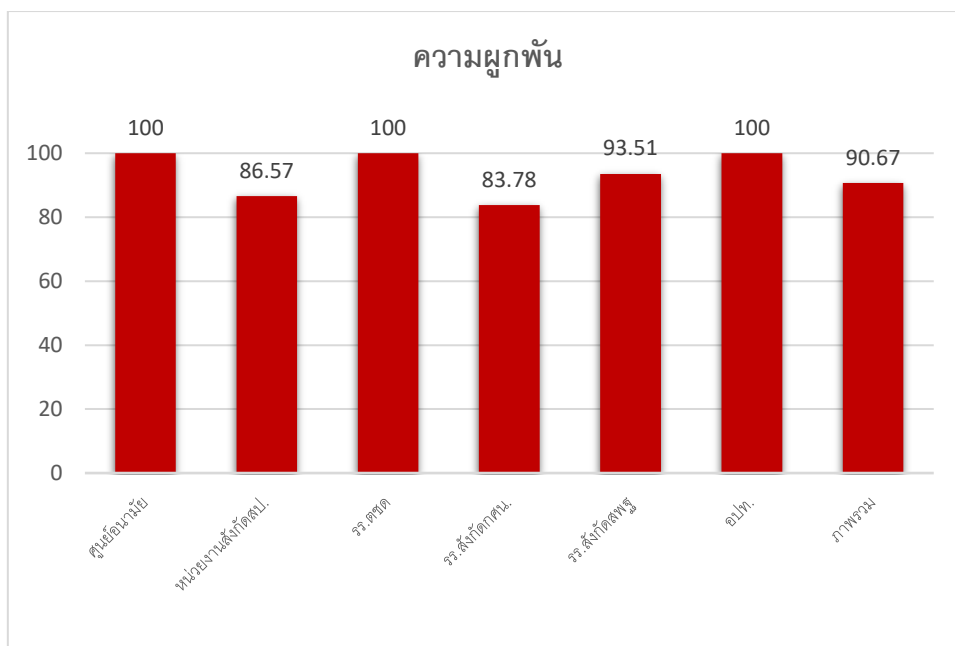
ความคาดหวังของผู้รับบริการพบว่า ผู้รับบริการและผู้มีส่วนได้ส่วนเสียคาดหวังจะได้รับผลิตภัณฑ์รูปแบบการส่งเสริมสุขภาพและอนามัยสิ่งแวดล้อมร้อยละ 52 ผู้รับบริการและผู้มีส่วนได้ส่วนเสียคาดหวังจะได้รับผลิตภัณฑ์ รายงานสถานการณ์ การเฝ้าระวังร้อยละ 24 ผู้รับบริการและผู้มีส่วนได้ส่วนเสียคาดหวังจะได้รับผลิตภัณฑ์มาตรฐาน วิชาการ ความรู้ร้อยละ 20 และ ผู้รับบริการและผู้มีส่วนได้ส่วนเสียคาดหวังจะได้รับผลิตภัณฑ์ข้อเสนอแนะเชิงนโยบายและวัสดุอุปกรณ์ร้อยละ 2 รายละเอียดดังแผนภูมิที่ 2



แผนภูมิที่ 2 ผลิตภัณฑ์ที่ผู้รับบริการและผู้มีส่วนได้ส่วนเสียคาดหวังจะได้รับจาก ศูนย์อนามัยกลุ่มชาติพันธุ์ ชายขอบ และแรงงานข้ามชาติ

5. ความผูกพัน

ด้านความผูกพันพบว่า ศูนย์อนามัย (กรมอนามัย) องค์การปกครองส่วนท้องถิ่นและโรงเรียนตำรวจตระเวนชายแดนร้อยละ 100 แนะนำให้ผู้อื่นใช้สินค้าและบริการของศูนย์อนามัยกลุ่มชาติพันธุ์ ชายขอบ และแรงงานข้ามชาติ รองลงมาได้แก่โรงเรียนสังกัดสำนักงานคณะกรรมการการศึกษาขั้นพื้นฐาน ร้อยละ 93.51 หน่วยงานในสังกัดสำนักงานปลัดกระทรวงสาธารณสุขร้อยละ 86.57 และโรงเรียนสังกัดสำนักงานส่งเสริมการศึกษานอกระบบและการศึกษาตามอัธยาศัย (กศน.) ร้อยละ 83.7 รายละเอียดดังแผนภูมิที่ 3



แผนภูมิที่ 3 ระดับความผูกพันโดยวัดจากการแนะนำให้ผู้อื่นใช้สินค้าและบริการของ
ศูนย์อนามัยกลุ่มชาติพันธุ์ ชายขอบ และแรงงานข้ามชาติ

6. ความพึงพอใจ

ศูนย์อนามัยกลุ่มชาติพันธุ์ ชายขอบ และแรงงานข้ามชาติ ได้มีการสำรวจความพึงพอใจต่อการให้บริการของศูนย์อนามัยกลุ่มชาติพันธุ์ ชายขอบ และแรงงานข้ามชาติ ในด้านต่างๆ ดังนี้

- **บุคลากรมีความรู้ความสามารถ** พบว่าผู้ตอบแบบสอบถามมีความพึงพอใจอย่างยิ่งร้อยละ 27.29 พึงพอใจร้อยละ 71.12 และไม่พึงพอใจอย่างยิ่งร้อยละ 1.57

- **บุคลากรเอาใจใส่ กระตือรือร้น รับผิดชอบ** พบว่าผู้ตอบแบบสอบถามมีความพึงพอใจอย่างยิ่งร้อยละ 30.15 พึงพอใจร้อยละ 67.33 ไม่พอใจร้อยละ 0.50 และไม่พึงพอใจอย่างยิ่งร้อยละ 2.01

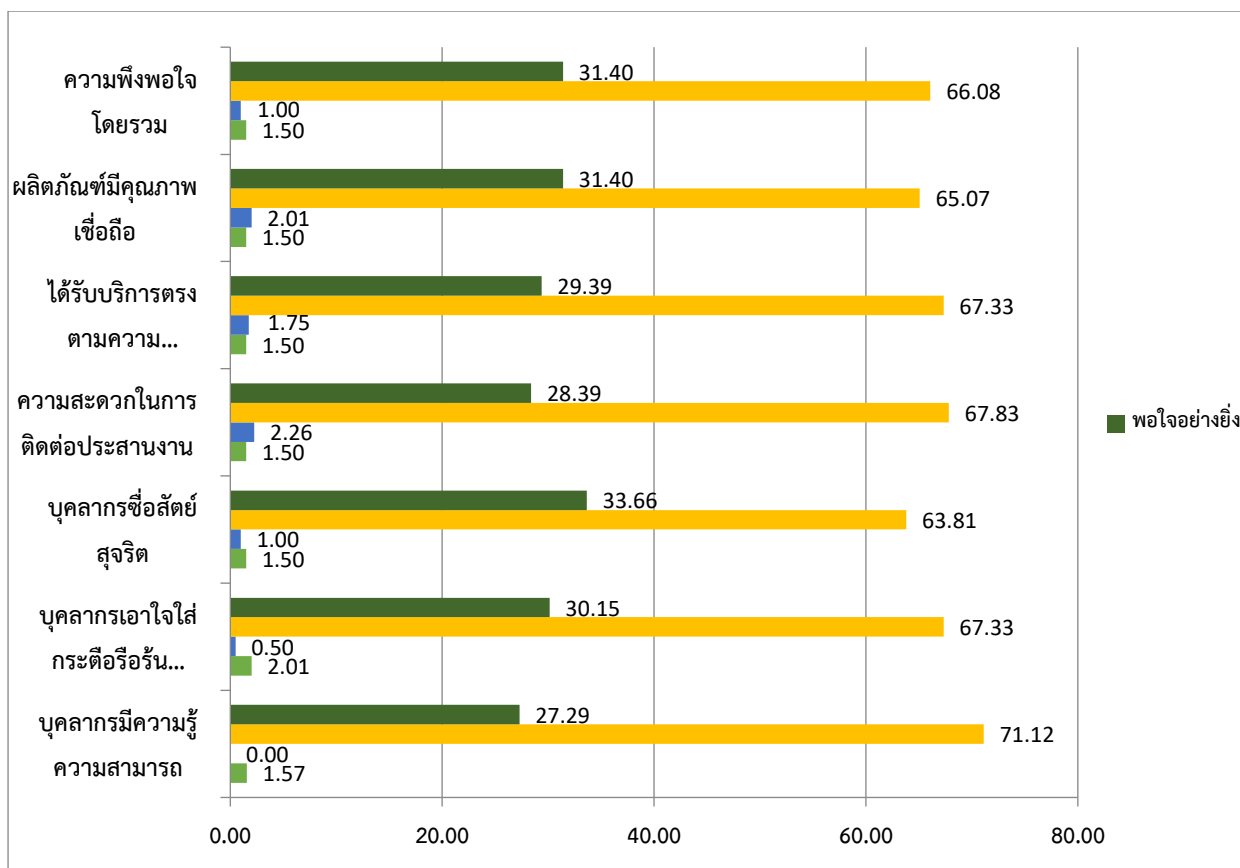
- **บุคลากรซื่อสัตย์สุจริต** พบว่าผู้ตอบแบบสอบถามมีความพึงพอใจอย่างยิ่งร้อยละ 33.66 พึงพอใจร้อยละ 63.81 ไม่พอใจร้อยละ 1.00 และไม่พึงพอใจอย่างยิ่งร้อยละ 1.50

- **ความสะดวกในการติดต่อประสานงาน** พบว่าผู้ตอบแบบสอบถามมีความพึงพอใจอย่างยิ่งร้อยละ 28.39 พึงพอใจร้อยละ 67.83 ไม่พอใจร้อยละ 2.26 และไม่พึงพอใจอย่างยิ่งร้อยละ 1.50

- **ได้รับบริการตรงตามความต้องการ ความคาดหวัง** พบว่าผู้ตอบแบบสอบถามมีความพึงพอใจอย่างยิ่งร้อยละ 29.39 พึงพอใจร้อยละ 67.33 ไม่พอใจร้อยละ 1.75 และไม่พึงพอใจอย่างยิ่งร้อยละ 1.50

- **ผลิตภัณฑ์มีคุณภาพ เชื่อถือได้** พบว่าผู้ตอบแบบสอบถามมีความพึงพอใจอย่างยิ่งร้อยละ 31.40 พึงพอใจร้อยละ 65.07 ไม่พอใจร้อยละ 2.01 และไม่พึงพอใจอย่างยิ่งร้อยละ 1.50

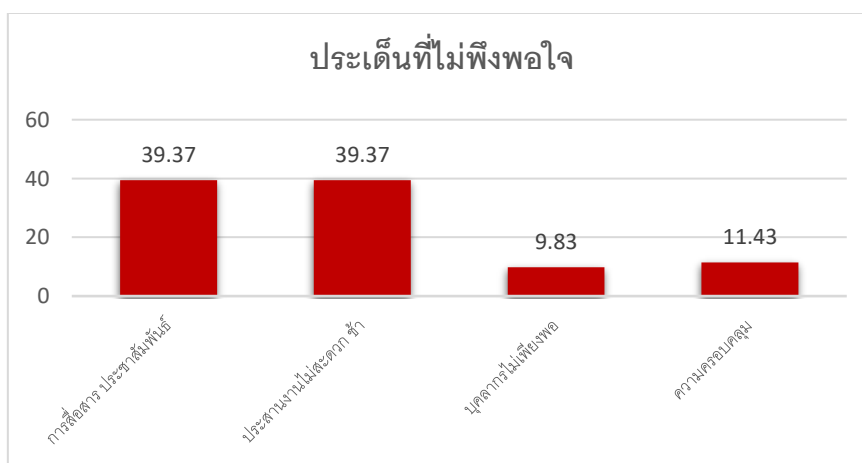
- **ความพึงพอใจโดยรวม** พบว่าผู้ตอบแบบสอบถามมีความพึงพอใจอย่างยิ่งร้อยละ 31.40 พึงพอใจ ร้อยละ 66.08 ไม่พอใจร้อยละ 1.00 และไม่พึงพอใจอย่างยิ่งร้อยละ 1.50



แผนภูมิที่ 4 ความพึงพอใจต่อการให้บริการของศูนย์อนามัยกลุ่มชาติพันธุ์ ชายขอบ และแรงงานข้ามชาติ

7. ความไม่พึงพอใจ

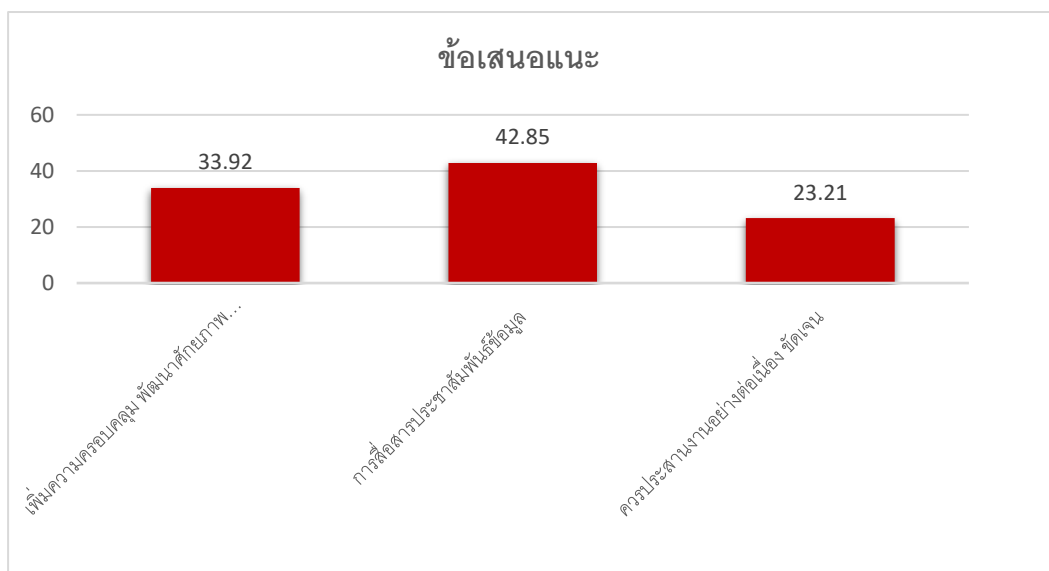
ด้านประเด็นความไม่พึงพอใจต่อศูนย์อนามัยกลุ่มชาติพันธุ์ ชายขอบและแรงงานข้ามชาติ ในประเด็นต่างๆ พบว่า เรื่องการสื่อสารประชาสัมพันธ์และเรื่องประสานงานไม่สะดวก ช้ำร้อยละ 39.37 เรื่องความครอบคลุมร้อยละ 11.43 และ เรื่องบุคลากรไม่เพียงพอร้อยละ 9.83 ซึ่งเป็นประเด็นที่ศูนย์ฯ จะต้องนำไปวิเคราะห์และปรับปรุงการดำเนินงานในประเด็นดังกล่าวต่อไป รายละเอียดดังแผนภูมิที่ 5



แผนภูมิที่ 5 จุดด้อยของศูนย์อนามัยกลุ่มชาติพันธุ์ ชายขอบและแรงงานข้ามชาติ

8. ข้อเสนอแนะ

ด้านข้อเสนอแนะต่อศูนย์อนามัยกลุ่มชาติพันธุ์ ชายขอบและแรงงานข้ามชาติ พบว่า ควรเพิ่มความรู้ ครอบคลุม พัฒนาศักยภาพเครือข่ายร้อยละ 42.85 การสื่อสารประชาสัมพันธ์ข้อมูลร้อยละ 33.92 และ การประสานงานอย่างต่อเนื่อง ชัดเจนร้อยละ 23.21 รายละเอียดดังแผนภูมิที่ 6



แผนภูมิที่ 6 ข้อเสนอแนะต่อศูนย์อนามัยกลุ่ม ชาติพันธุ์ ชายขอบและแรงงานข้ามชาติ

**รายชื่อผู้รับบริการและผู้มีส่วนได้ส่วนเสียปัจจุบัน
ศูนย์อนามัยกลุ่มชาติพันธุ์ ชายขอบ และแรงงานข้ามชาติ**

คำ นำหน้า	ชื่อ	นามสกุล		ตำแหน่งที่ปฏิบัติงาน
นาง	นวน	อุณจะนำ	โรงพยาบาลส่งเสริมสุขภาพตำบลห้วยสิงห์	อผส.
นาง	สุปรียา	นามเรือง	โรงพยาบาลส่งเสริมสุขภาพตำบลห้วยสิงห์	อสม.
นาง	จันทร์เพ็ญ	ชอปานันท์	โรงพยาบาลส่งเสริมสุขภาพตำบลแม่ต้อบเหนือ	อสม.
น.ส.	พรพรรณ	สุดแดนดิน	โรงพยาบาลส่งเสริมสุขภาพตำบลแม่ต้อบเหนือ	อสม.
นาง	สุรี	พิทักษ์ดอย	โรงพยาบาลส่งเสริมสุขภาพตำบลแม่เหาะ	อสม.
นาง	ลัดดา	ศีลธรรม	โรงพยาบาลส่งเสริมสุขภาพตำบลแม่เหาะ	อผส.
นาย	พีระ	ไพริรักษ์	โรงพยาบาลส่งเสริมสุขภาพตำบลบ้านแมริดป่าแก่	อผส.
น.ส.	อำพร	ดารากรปฐพี	โรงพยาบาลส่งเสริมสุขภาพตำบลบ้านแมริดป่าแก่	อผส.
น.ส.	อัมพร	เสริมสกุล	โรงพยาบาลส่งเสริมสุขภาพตำบลน้ำดิบ	อผส.
นาง	ธิดา	หยกไพบูลย์สุข	โรงพยาบาลส่งเสริมสุขภาพตำบลน้ำดิบ	อผส.
นาง	ธิดา	คำปอก	โรงพยาบาลส่งเสริมสุขภาพตำบลห้วยสิงห์	อสม.
น.ส.	รัตนา	เกริกไกววัลย์	โรงพยาบาลแม่สะเรียง	อสม.
น.ส.	สรिता	จันทล้ำ	โรงพยาบาลส่งเสริมสุขภาพตำบลน้ำดิบ	อผส.
นาง	ทรรศนีย์	เกิดมงคล	โรงพยาบาลส่งเสริมสุขภาพตำบลน้ำดิบ	อสม.

คำ นำหน้า	ชื่อ	นามสกุล		ตำแหน่งที่ปฏิบัติงาน
นาง	กรองจิตต์	วงศ์ศรี	โรงพยาบาลแม่สะเรียง	อสม.
น.ส.	มาลี	ปัญญา	โรงพยาบาลแม่สะเรียง	อสม.
นาง	สุพิน	คำพรรณ	โรงพยาบาลแม่สะเรียง	อสม.
นาง	ดารา	ดาวปอง	โรงพยาบาลแม่สะเรียง	อสม.
นาง	ทองดี	หมุคำ	โรงพยาบาลแม่สะเรียง	อสม.
น.ส.	รุ่งราวาลัย	น้อยทุ	โรงพยาบาลแม่สะเรียง	อสม.
นาง	ศรีนวล	ยุทธกิจรัตนา	โรงพยาบาลแม่สะเรียง	อผส.
นาง	รุ่งอรุณ	บุญยะสิทธิ์	โรงพยาบาลแม่สะเรียง	อสม.
นาง	ลรินทิพย์	โสมิญะ	โรงพยาบาลส่งเสริมสุขภาพตำบลทุ่งแล้ง	อสม.
นาง	จันทร์เป็ง	เจริญพร	-	CG
นาง	กมลพรรณ	ใจปิ่น	-	CG
น.ส.	ณิรภรณ์	คำใจ	-	CG
นาง	จันทร์แก้ว	อมรวิมาน	-	CG
นาง	คือดี	จารุธรรมรักษ์	-	CG
นาง	จ่ายอ	ยะมื่อ	-	CG
น.ส.	เกศริน	ลีเคาะ	-	CG
นาง	ปิ่นญา	พาเต๊ะ	-	CG

คำ นำหน้า	ชื่อ	นามสกุล		ตำแหน่งที่ปฏิบัติงาน
นาง	นารีรัตน์	ณะเซอร์	-	CM
นาง	นิภา	ตาละ	-	CG
นาง	พรศิลป์	จิลิน	-	CG
นาง	สวาท	ก้อนแก้ว	-	CG
นาง	ละออ	ปฐมตระกูล	-	อสม
นาย	นางทีอวย	ไพโรพิราบ	-	อาสาสมัครสาธารณสุข
นาง	อรพินท์	ศาสนมิตติ	-	อาสาสมัครสาธารณสุข
นาง	ดวงใจ	วงศรง	-	อาสาสมัครสาธารณสุข
นาง	สมศรี	รัชฤกษ์	-	อาสาสมัครสาธารณสุข
นาย	ขวัญชัย	วิไลอศรี	-	อาสาสมัครสาธารณสุข
นาง	อวยพร	ดีเสาร์	-	อาสาสมัครสาธารณสุข
นาง	แกละ	ประณีตวิงศ์	-	อาสาสมัครสาธารณสุข
นาง	แจ่มศรี	ศิริสถาวร	-	อาสาสมัครสาธารณสุข
น.ส.	นงนุช	เลาดี	-	อาสาสมัครสาธารณสุข
นาง	จินดา	ดีแฮ	-	อาสาสมัครสาธารณสุข
นาง	พรจิตร	คำน้อย	-	อสม
น.ส.	มีนชญา	กรัณย์ปราณี	-	อสม

คำ นำหน้า	ชื่อ	นามสกุล		ตำแหน่งที่ปฏิบัติงาน
น.ส.	สมจิตร	ดีสมปรารถนา	-	อสม
น.ส.	แกละโปะ	ราศีสโรช	-	อสม
นาง	นิลเพชร	บรรจงเอนก	-	อสม
น.ส.	พิมพ์พร	รุ่งโรจน์ประชาชื่น	-	อสม
นาง	สาคร	ทิพย์คำ	-	อสม
น.ส.	นุชจิรา	ก้านต่อดอก	-	อสม
น.ส.	วราภรณ์	อินตา	-	อสม
นาง	วัชรภรณ์	ตรีหล้ม้า	-	อสม
น.ส.	เย็นจันทร์	นาดี	-	อสม
นาย	อัสนี	จรูญบุษบา	-	อสม
นาง	กาญจนา	แสนใจอิ	-	-
น.ส.	ต้อย	ไผ่นันทตา	-	-
นาง	สุดธิดา	สิงขรวิภา	-	-
นาง	ศรีไพร	บุญมี	-	-
นาง	สายสุนีย์	วงศ์แต่	-	-
น.ส.	จิตตาภา	ปู่เพอะ	-	-
น.ส.	ดาวัลย์	สุวรรณ	-	-

คำ นำหน้า	ชื่อ	นามสกุล		ตำแหน่งที่ปฏิบัติงาน
นาง	เพ็ญศรี	จุ่มภา	-	-
นาง	อัมพร	ปัญญาคำ	-	-
นาง	ละมัย	กำยอด	-	-
นาง	ภาวิณี	แสนใจอิ	-	อสม
นาง	ศิริวรรณ	ถนอมศิริ	-	อสม
น.ส.	พรภินันท์	จิระเมธียนนท์	-	ผู้ช่วยเหลือคนไข้
นาง	พรพรรณ	ผ่องศรีผล	-	อสม
นาง	บุญทิพย์	คำจูนสวรรค์	-	อสม
นาง	รัตนาภรณ์	มาโน	-	อสม
นาง	ธัญญารัตน์	มาโน	-	อสม
นาง	จันทรา	พงศาเกษมศาสตร์	-	อสม
นาง	ทิพยากร	รำไพวนา	-	อสม
นาง	บัวขาว	ภูศักดิ์วัฒนา	-	อสม
นาง	อุษณีย์	ถิ่นเจริญ	-	อสม
นาง	หนู่ย	ค้ำน้อย	-	อสม
น.ส.	พรปวีณ์	ศุภรนาน	-	-
น.ส.	วิภา	ผลธารา	-	-

คำ นำหน้า	ชื่อ	นามสกุล		ตำแหน่งที่ปฏิบัติงาน
น.ส.	โสพิษา	เด่นภูเขา	-	-
นาง	สุที	โกพอ	-	-
นาง	ศรีแพร	โกพอ	-	-
นาง	จุฑารัตน์	ขอพรปฐพี	-	-
น.ส.	อังสุมาลี	มาตุรสวรรค์	-	-
น.ส.	สายใจ	แสงทองรัมย์	-	-
น.ส.	ณัฐริกา	เลอย่าง	-	-
น.ส.	บุปผา	ผลธารา	-	-