

แบบประเมินความสุขบุคลากร (Happinometer) หน่วยงาน ศูนย์อนามัยฯชาติพันธุ์ชายขอบ และแรงงานข้ามชาติ

ตามที่กระทรวงสาธารณสุขได้วางกรอบแนวทางการประเมินความสุขของบุคลากร (Happinometer) เพื่อประโยชน์ในการวางแผนการบริหารบุคลากร เสริมสร้างความรัก ความผูกพันองค์กร ลดปัญหาอันเกิดจากปัจจัยแวดล้อมต่างๆ ที่ส่งผลให้บุคลากรไม่มีความสุขในการทำงาน

ทั้งนี้ ศูนย์อนามัยฯกลุ่มชาติพันธุ์ ชายขอบ และแรงงานข้ามชาติ ได้ดำเนินการตอบแบบประเมินความสุขบุคลากร (Happinometer) ประจำปีงบประมาณ พ.ศ. 2566 (5 เดือนแรก) เสร็จสิ้นเป็นที่เรียบร้อยแล้ว ซึ่งได้ผลการประเมินความสุขบุคลากร ดังนี้

ส่วนที่ 1

ตารางที่ 1 จำนวนผู้ตอบแบบสอบถาม

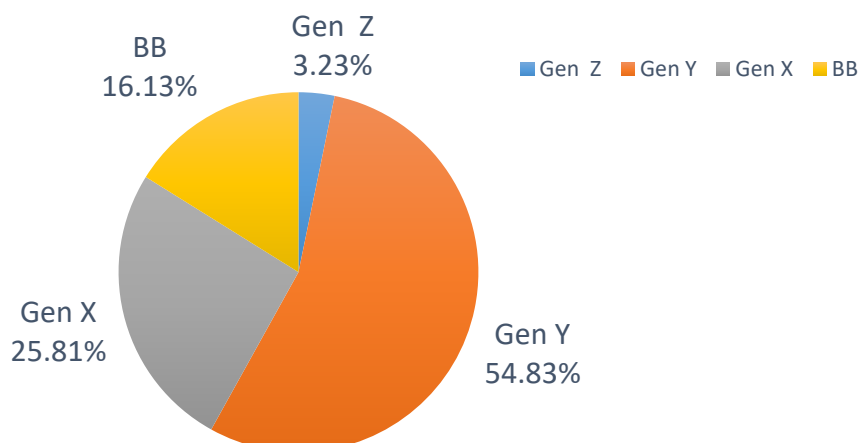
เพศ	จำนวน	ร้อยละ
ชาย	11	
หญิง	20	
เพศทางเลือก	-	
รวม	31	91.17

จากตารางที่ 1 พบว่า บุคลากรผู้ทำแบบประเมินศูนย์อนามัยฯกลุ่มชาติพันธุ์ ชายขอบ และแรงงานข้ามชาติตอบแบบประเมินความสุขบุคลากร (Happinometer) จำนวน 31 คน จากบุคลากรทั้งหมด 34 คน คิดเป็นร้อยละ 91.17 เมื่อจำแนกตามเพศพบว่า ผู้ตอบแบบประเมินส่วนใหญ่เป็นเพศหญิง จำนวน 20 คน และเป็นเพศชาย จำนวน 11 คน

ตารางที่ 2 อายุตัว จำแนกตาม Generation

Generation	จำนวน	ร้อยละ
Generation Z 18-23 ปี	1	3.23
Generation Y 24-37 ปี	17	54.83
Generation X 38-53 ปี	8	25.81
Generation BB 54-60 ปี	5	16.13
รวม	31	100

แผนภาพที่ 1 แสดงอายุตัวจำแนกตาม Generation

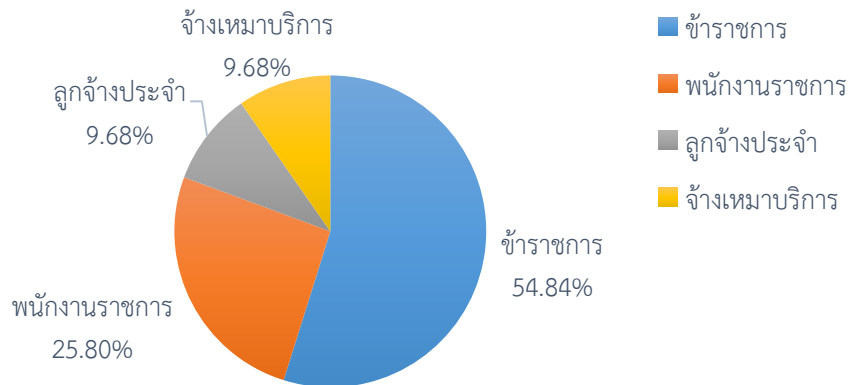


จากแผนภาพที่ 1 พบว่า บุคลากรผู้ทำแบบประเมินศูนย์อนามัยกลุ่มชาติพันธุ์ ชายขอบ และแรงงานข้ามชาติส่วนใหญ่ ประกอบด้วย Generation Y อายุ 24-37 ปี จำนวน 17 คน คิดเป็นร้อยละ 54.83 รองลงมา คือ Generation X อายุ 38-53 ปี จำนวน 8 คน คิดเป็นร้อยละ 26 และอันดับที่ 3 คือ Generation BB อายุ 54-60 ปี จำนวน 5 คน คิดเป็นร้อยละ 16.13

ตารางที่ 3 ประเภทบุคลากร

ประเภทบุคลากร	จำนวน	ร้อยละ
ข้าราชการ	17	54.84
พนักงานราชการ	8	25.80
ลูกจ้างประจำ	3	9.68
จ้างเหมาบริการ	3	9.68
รวม	31	100

แผนภาพที่ 2 ประเภทบุคลากร



จากแผนภาพที่ 2 พบว่า บุคลากรผู้ทำแบบประเมินศูนย์อนามัยกลุ่มชาติพันธุ์ ชายขอบ และแรงงานข้ามชาติส่วนใหญ่เป็นบุคลากรประเภทข้าราชการ จำนวน 17 คน คิดเป็นร้อยละ 54.84 รองลงมา คือ พนักงานราชการ จำนวน 8 คน คิดเป็นร้อยละ 25.80 และอันดับที่ 3 คือ ลูกจ้างประจำ และจ้างเหมาบริการ จำนวนเท่ากัน 3 คน คิดเป็นร้อยละ 9.68

ส่วนที่ 2 ความสุขในการทำงาน ความผูกพันในองค์กร และสมดุลชีวิตกับการทำงาน

1. ผลการประเมินความสุข ซึ่งประกอบด้วย 9 ประเด็น

- 1) มิติสุขภาพกายดี Happy Body
- 2) มิติผ่อนคลายดี Happy Relax
- 3) มิติหัวใจดี Happy Heart
- 4) มิติจิตวิญญาณดี Happy Soul
- 5) มิติครอบครัวดี Happy Family
- 6) มิติสังคม Happy Society
- 7) มิติใฝ่รู้ดี Happy Brain
- 8) มิติการเงินดี Happy Money
- 9) มิติการทำงานดี Happy Work Life

ตารางที่ 4 คะแนนผลการประเมินความสุขของบุคลากรของหน่วยงาน

ประเด็น	ผลคะแนน
1) มิติสุขภาพกายดี Happy Body	67.26
2) มิติผ่อนคลายดี Happy Relax	64.68
3) มิติน้ำใจดี Happy Heart	79.84
4) มิติจิตวิญญาณดี Happy Soul	80.97
5) มิติครอบครัวดี Happy Family	78.49
6) มิติสังคม Happy Society	75.81
7) มิติใฝ่รู้ดี Happy Brain	77.96
8) มิติการเงินดี Happy Money	58.06
9) มิติการทำงานดี Happy Work Life	76.47
ความสุขภาพรวม	73.28

จากตารางที่ 4 จะเห็นว่าในภาพรวมการประเมิน Happinometer ของหน่วยงาน เรียงลำดับประเด็นการประเมินจากคะแนนสูงสุดถึงต่ำสุด (คะแนนเต็ม 100 คะแนน) ดังนี้

1. มิติจิตวิญญาณดี Happy Soul 80.97 คะแนน
2. มิติน้ำใจดี Happy Heart 79.84 คะแนน
3. มิติครอบครัวดี Happy Family 78.49 คะแนน
4. มิติใฝ่รู้ดี Happy Brain 77.96 คะแนน
5. มิติการทำงานดี Happy Work Life 76.47 คะแนน
6. มิติสังคม Happy Society 75.81 คะแนน
7. มิติผ่อนคลายดี Happy Relax 64.68 คะแนน
8. มิติสุขภาพกายดี Happy Body 67.26 คะแนน
9. มิติการเงินดี Happy Money 58.06 คะแนน

ตารางที่ 5 การแปลค่าเฉลี่ยคะแนนความสุข 4 ระดับ

คะแนนความสุข	ความสุข
0.00-24.99	ไม่มีความสุขมาก Very Unhappy
25.00-49.99	ไม่มีความสุข Unhappy
50.00-74.99	มีความสุข Happy
75.00-100	มีความสุขมาก Very Happy

เมื่อวิเคราะห์เทียบคะแนนเฉลี่ยของหน่วยงาน 10 ประเด็นกับระดับความสุข (ตารางที่ 5) จะเห็นว่าผลการประเมินในประเด็นที่ประเมินส่วนใหญ่อยู่ในระดับ Very Happy ได้แก่ มิติจิตวิญญาณดี Happy Soul มิติน้ำใจดี Happy Heart มิติครอบครัวดี Happy Family มิติใฝ่รู้ดี Happy Brain มิติการทำงานดี Happy Work Life และ มิติสังคม Happy Society และส่วนน้อยอยู่ระดับ Happy ได้แก่ มิติผ่อนคลายดี Happy Relax มิติสุขภาพกายดี Happy Body และ มิติการเงินดี Happy Money

2. ผลการประเมินความผูกพัน (Engagement)

ตารางที่ 6 ผลการประเมินความผูกพัน (Engagement)

ประเด็น	ผลคะแนนเฉลี่ย
1. ท่านจะแนะนำญาติ เพื่อน หรือคนรู้จักมาทำงานที่องค์กรของท่านหรือไม่	63.71
2. หากมีใครกล่าวถึงองค์กรในทางที่ไม่เหมาะสม ท่านจะปกป้ององค์กรของท่านหรือไม่	82.26
3. ท่านภาคภูมิใจที่ได้เป็นบุคลากรขององค์กรที่ได้ทำงานในองค์กรนี้หรือไม่	84.68
4. ขณะที่ทำงานอยู่ในองค์กรนี้ หากท่านมีโอกาสได้ศึกษาต่อและเมื่อสำเร็จการศึกษาแล้ว ท่านจะทำงานต่อหรือว่าลาออก	79.03
5. ถ้าท่านมีโอกาสเปลี่ยนสถานที่ทำงาน หรือองค์กรอื่นชวน หรือติดต่อไปทำงาน ท่านพร้อมที่จะไปหรือไม่	65.32
6. ท่านรู้สึกเป็นเจ้าของงานร่วมขององค์กรที่ท่านทำงานในปัจจุบันหรือไม่	78.23
7. ท่านทุ่มเททำงานเพื่อประโยชน์ขององค์กรของท่านหรือไม่	84.68
8. ท่านเป็นคน คิดใหม่ ทาใหม่ เพื่อสร้างความก้าวหน้าให้กับองค์กรของท่านหรือไม่	83.87
9. ในแต่ละวัน ท่านทำงานอย่างมีเป้าหมาย หรือไม่	82.26
เฉลี่ย	78.23

เมื่อวิเคราะห์ความผูกพันองค์กร โดยแบ่งระดับความผูกพันออกเป็น 3 ระดับ ดังนี้

- | | |
|--------------------------------------|-----------------------------|
| 1) มีความผูกพันระดับสูง (High) | ช่วงคะแนน 80.00-100 คะแนน |
| 2) มีความผูกพันระดับปานกลาง (Medium) | ช่วงคะแนน 60.00-79.99 คะแนน |
| 3) มีความผูกพันระดับต่ำ (Low) | ช่วงคะแนน 0-59.99 คะแนน |

จากตารางที่ 6 พบว่า บุคลากรผู้ทำแบบประเมินศูนย์อนามัยกลุ่มชาติพันธุ์ ชายขอบ และแรงงานข้ามชาติมีความผูกพันต่อองค์กร 78.23 คะแนน อยู่ระดับมีความผูกพันระดับปานกลาง (Medium) เมื่อจำแนกเป็นประเด็นพบว่าส่วนใหญ่ ภาคภูมิใจที่ได้เป็นบุคลากรขององค์กรที่ได้ทำงานในองค์กร และทุ่มเททำงานเพื่อประโยชน์ขององค์กร เท่ากัน 84.68 คะแนน รองลงมาคือ เป็นคน คิดใหม่ ทาใหม่ เพื่อสร้างความก้าวหน้าให้กับองค์กร 83.68 คะแนน และอันดับที่ 3 คือ หากมีใครกล่าวถึงองค์กรในทางที่ไม่เหมาะสม ท่านจะปกป้ององค์กรของท่าน และในแต่ละวัน ท่านทำงานอย่างมีเป้าหมาย เท่ากัน 82.26 คะแนน

3. สมดุลชีวิตกับการทำงาน (Work Life Balance)

ตารางที่ 7 สมดุลชีวิตกับการทำงาน (Work Life Balance)

ประเด็น	ผลคะแนนเฉลี่ย
63. ท่านรู้สึกว่าคุณได้โดยเฉลี่ยในหนึ่งสัปดาห์ทำงานกี่วัน	59.68
64. ท่านรู้สึกว่าคุณได้โดยเฉลี่ยทำงานวันละกี่ชั่วโมง	35.48
65. ท่านรู้สึกว่าคุณได้พักผ่อนโดยเฉลี่ย วันละกี่ชั่วโมง(ไม่รวมการนอนหลับตอนกลางคืน)	54.84
66. หน่วยงานของท่าน มีความยืดหยุ่น ในการทำงานหรือไม่ เช่นยืดหยุ่นในการทำงานนอกสถานที่ ไม่ต้องเข้า-ออกงานตามเวลาที่กำหนด ฯลฯ	63.71
67. ท่านทำงานตรงตามวุฒิการศึกษาหรือไม่	72.58
เฉลี่ย	57.26

จากตารางที่ 7 พบว่า บุคลากรผู้ทำแบบประเมินศูนย์อนามัยกลุ่มชาติพันธุ์ ชายขอบ และแรงงานข้ามชาติมีสมดุลชีวิตกับการทำงาน (Work Life Balance) 57.26 คะแนน เมื่อจำแนกเป็นประเด็นพบว่า ส่วนใหญ่มีความเห็นว่า ทำงานตรงตามวุฒิการศึกษา 72.58 คะแนน รองลงมา คือ หน่วยงานของท่าน มีความยืดหยุ่นในการทำงานหรือไม่ เช่นยืดหยุ่นในการทำงานนอกสถานที่ ไม่ต้องเข้า-ออกงานตามเวลาที่กำหนด 63.71 คะแนน และอันดับที่ 3 คือ ท่านรู้สึกว่าได้เฉลี่ยในหนึ่งสัปดาห์ท่านทำงานกี่วัน 59.68 คะแนน

สรุป

จากผลการวิเคราะห์ผลการประเมินดังกล่าว พบว่า บุคลากรศูนย์อนามัยกลุ่มชาติพันธุ์ ชายขอบ และแรงงานข้ามชาติส่วนใหญ่มีความสุขระดับ มีความสุขมาก (Very Happy) แต่ยังคงมีความผูกพันองค์กรระดับปานกลาง (Medium)