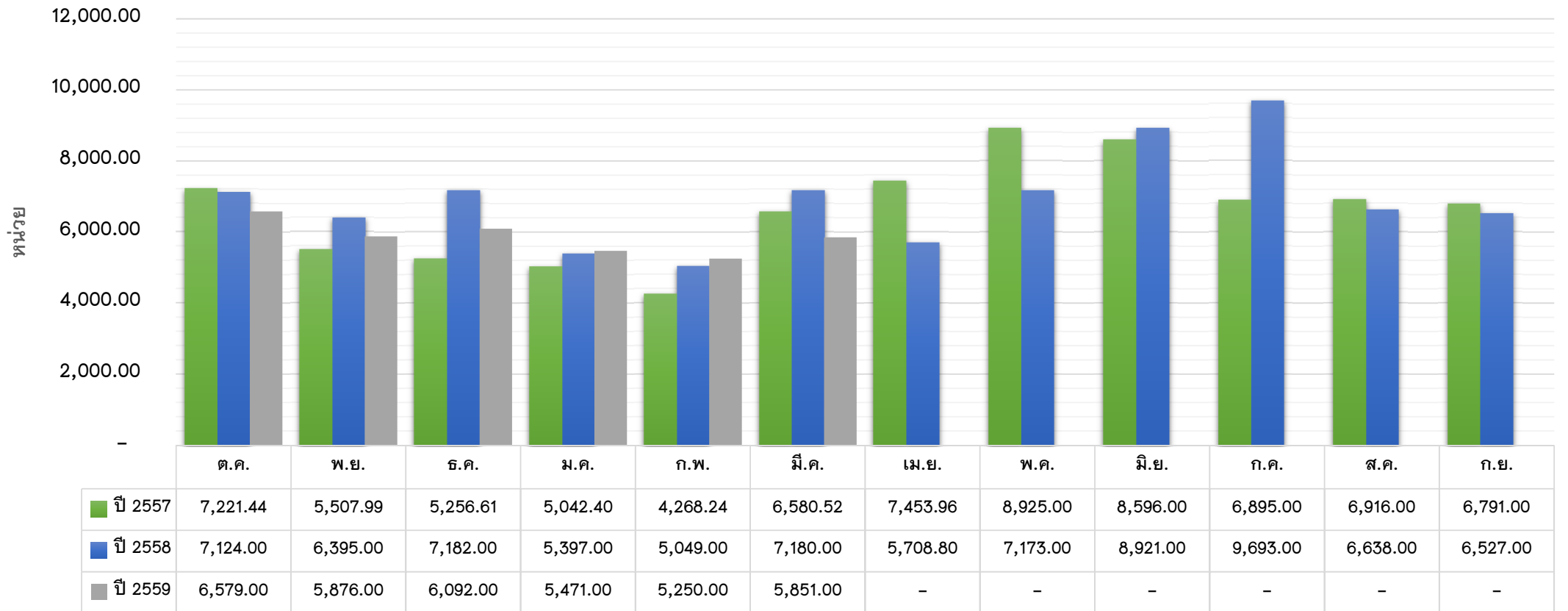
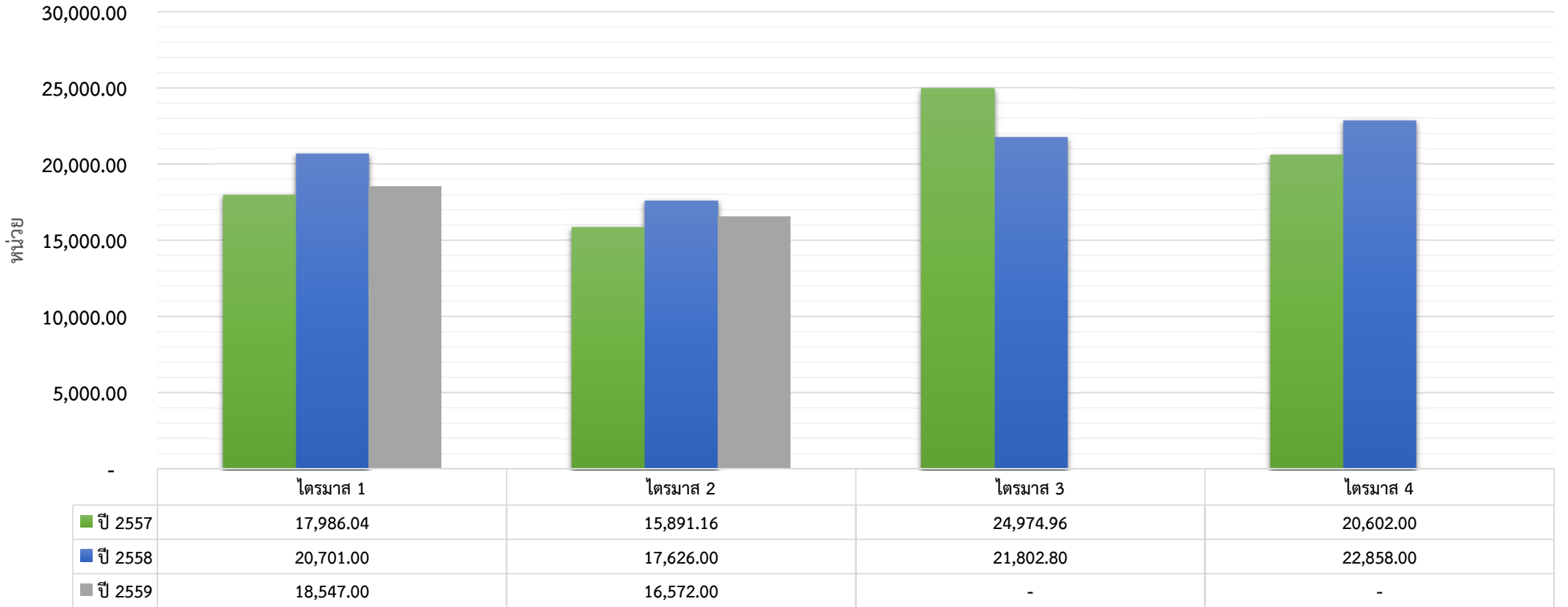


รายงานการใช้ไฟฟ้า เปรียบเทียบ 3 ปี (รายเดือน) ของศูนย์พัฒนาอนามัยพื้นที่สูง



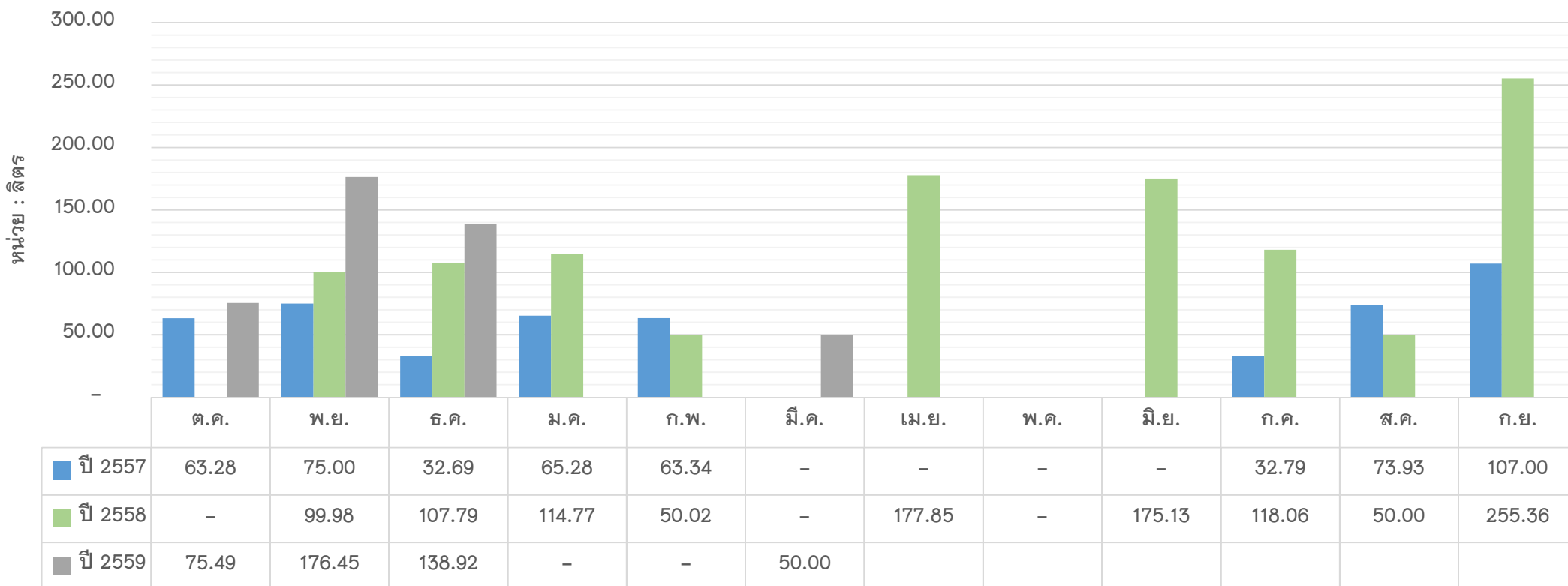
ปี พ.ศ.	การใช้ไฟฟ้า	ค่าเฉลี่ยทั้งปี	เพิ่ม/ลด (จากปีที่แล้ว)	เดือนที่ใช้มากที่สุด	เดือนที่ใช้น้อยที่สุด
2557	79,454.16	6,621.18	เพิ่มขึ้น 860.04	พฤษภาคม ใช้ไป 8,925.00 หน่วย	กุมภาพันธ์ ใช้ไป 4,268.24 หน่วย
2558	82,987.80	6,915.65	เพิ่มขึ้น 3,533.64	กรกฎาคม ใช้ไป 9,693.00 หน่วย	กุมภาพันธ์ ใช้ไป 5,049.00 หน่วย
2559	35,119.00	2,926.58	ลดลง 47,868.80	ตุลาคม ใช้ไป 6,579.00 หน่วย	เมษายน ใช้ไป - หน่วย

รายงานการใช้ไฟฟ้า เปรียบเทียบ 3 ปี (รายไตรมาส) ของศูนย์พัฒนาอนามัยพื้นที่สูง



ปี พ.ศ.	ไตรมาส 1	ไตรมาส 2	ไตรมาส 3	ไตรมาส 4	ไตรมาสที่ใช้มากที่สุด	ไตรมาสที่ใช้ น้อยที่สุด
2557	เพิ่มขึ้นจากปี 2556 ร้อยละ 2.74	ลดลงจากปี 2556 ร้อยละ 10.87	เพิ่มขึ้นจากปี 2556 ร้อยละ 6.59	เพิ่มขึ้นจากปี 2556 ร้อยละ 10.96	ไตรมาสที่ 3 24,974.96 หน่วย	ไตรมาสที่ 2 15,891.16 หน่วย
2558	เพิ่มขึ้นจากปี 2557 ร้อยละ 15.1	เพิ่มขึ้นจากปี 2557 ร้อยละ 10.92	ลดลงจากปี 2557 ร้อยละ 12.71	ลดลงจากปี 2557 ร้อยละ 100	ไตรมาสที่ 4 22,858.00 หน่วย	ไตรมาสที่ 2 17,626.00 หน่วย
2559	ลดลงจากปี 2558 ร้อยละ 10.41	ลดลงจากปี 2558 ร้อยละ 5.98	ลดลงจากปี 2558 ร้อยละ 100	จากปี 2558 ร้อยละ 0	ไตรมาสที่ 1 18,547.00 หน่วย	ไตรมาสที่ 3 - หน่วย

รายงานการใช้น้ำมัน เปรียบเทียบ 3 ปี (รายเดือน) ของศูนย์พัฒนาอนามัยพื้นที่สูง



ปี พ.ศ.	ปริมาณการใช้ น้ำมัน	ค่าเฉลี่ยทั้งปี	เพิ่ม/ลด (จากปีที่แล้ว)	เดือนที่ใช้มากที่สุด	เดือนที่ใช้ น้อยที่สุด
2557	513.31	42.78	ลดลงจากปี 2556 8,521.10 ลิตร	กันยายน ใช้ไป 107.00 ลิตร	มีนาคม ใช้ไป - ลิตร
2558	1,148.96	95.75	เพิ่มขึ้นจากปี 2557 635.65 ลิตร	กันยายน ใช้ไป 255.36 ลิตร	ตุลาคม ใช้ไป - ลิตร
2559	440.86	73.48	ลดลงจากปี 2558 708.10 ลิตร	พฤศจิกายน ใช้ไป 176.45 ลิตร	มกราคม ใช้ไป - ลิตร

รายงานการใช้น้ำมัน เปรียบเทียบ 3 ปี (รายไตรมาส) ของศูนย์พัฒนาอนามัยพื้นที่สูง

